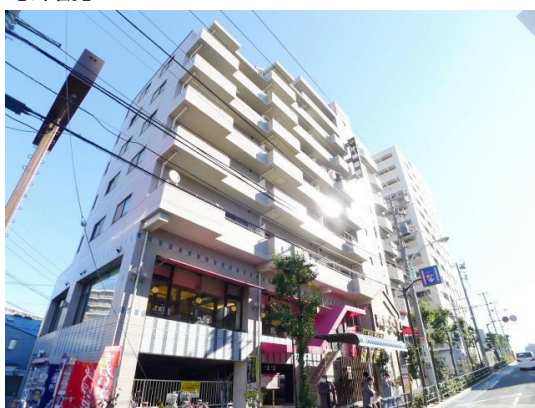


FOR RENT

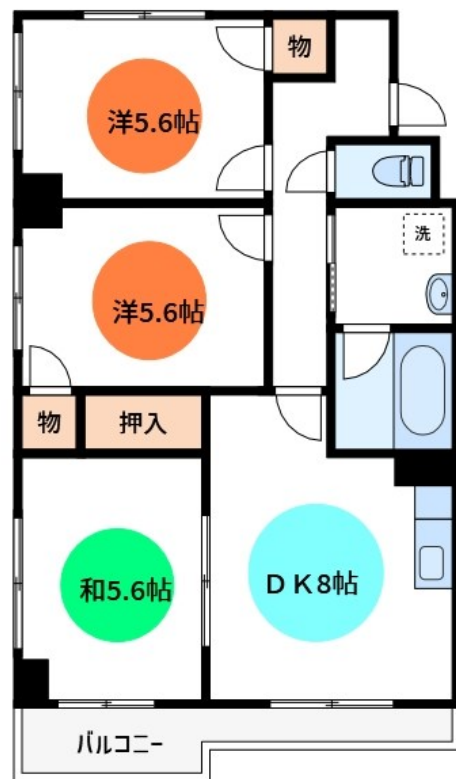
賃料	管理費等
139,000円	0円

2 F 以上, 2 面採光, 角住戸, 高層階, 振り分け, 陽当たり良好, メールボックス

【外観】



【間取り図】



間取り	3DK		
敷金	1ヶ月	礼金	無
敷引/償却金	-	保証金	-
物件種別	マンション		
建物名・部屋番号	シェグラン片柳 806号室		
物件所在地	東京都葛飾区東立石1丁目13-7		
交通	中央・総武線各停 新小岩駅 徒歩22分 京成押上線 京成立石駅 徒歩15分		
間取詳細			
構造・規模	鉄骨鉄筋コンクリート 9階建 8階		
専有面積	55.12㎡	向き	西
築年月	1990年11月	契約期間	2年
損害保険	有	入居時期	相談
駐車場	近隣駐車場 16500円/月 ~ 駐輪場		
設備	2口コンロ, 3点給湯, TVインターホン, エアコン, ガスキッチン, ガスコンロ設置可, ガス給湯, シャワー		
その他費用	[一時金] 鍵交換代: 19,800円		
入居諸条件	ペット相談 事務所不可 ルームシェア不可		
保証会社			
備考			

図面と現況が異なる場合は現況が優先となります。

間取りの「S」はサービスルーム(納戸)です。

情報更新日2024年9月8日

No.ay0000025308

お問合せ先



東京都知事(5)第83270号
(公社)全日本不動産協会会員, (公社)首都圏不動産公正取引協議会加盟

株式会社CLCコーポレーション

東京都足立区綾瀬4丁目7-1綾瀬MTビル 3階
TEL:03-5697-8023
E-mail: ayase@clcnet.jp



携帯サイトから物件詳細を閲覧できます!

取引態様	手数料負担の割合	貸主	借主
仲介	手数料配分の割合	元付	客付