

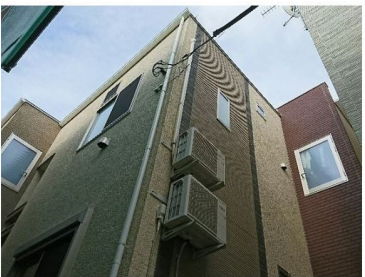
# FOR RENT

賃料	管理費等
54,000円	4,000円

## クレカ決済・オンライン内見・契約・現地待ち合

2F以上,ロフト,角住戸,最上階,上階無し

【外観】



【間取り図】



間取り	1K		
敷金	無	礼金	無
敷引/償却金	-	保証金	-
物件種別	アパート		
建物名・部屋番号	ROSSO五反野		
物件所在地	東京都足立区中央本町3丁目13-13		
交通	東武スカイツリーライン 五反野駅 徒歩11分 東武伊勢崎線 梅島駅 徒歩16分		
間取詳細			
構造・規模	木造 2階建 1階		
専有面積	15.12㎡	向き	
築年月	2017年1月	契約期間	2年
損害保険	有 20,000円 24ヶ月	入居時期	即時
駐車場			
設備	B S, T V インターホン, インターホン, エアコン, ガスコンロ設置済, システムキッチン, トイレ有, バス・		
その他費用	[一時金] クリーニング費用: 38,500円 とくとくCLUB: 16,500円 室内消毒料: 16,500円		
入居諸条件	ペット不可 楽器等の使用不可 二人相談		
保証会社	必須 初回保証料 連保あり 賃料の30% or 最低保証料30,000円 連保無 総賃料100%		
備考			

図面と現況が異なる場合は現況が優先となります。

間取りの「S」はサービスルーム(納戸)です。

情報更新日2024年11月18日

No.ay0000025391



東京都知事(5)第83270号  
(公社)全日本不動産協会会員, (公社)首都圏不動産公正取引協議会加盟  
**株式会社CLCコーポレーション**  
東京都足立区綾瀬4丁目7-1綾瀬MTビル 3階  
TEL:03-5697-8023  
E-mail: ayase@clcnet.jp



携帯サイトから物件詳細を閲覧できます!

取引態様	手数料負担の割合	貸主	借主
仲介	手数料配分の割合	元付	客付