

# FOR RENT

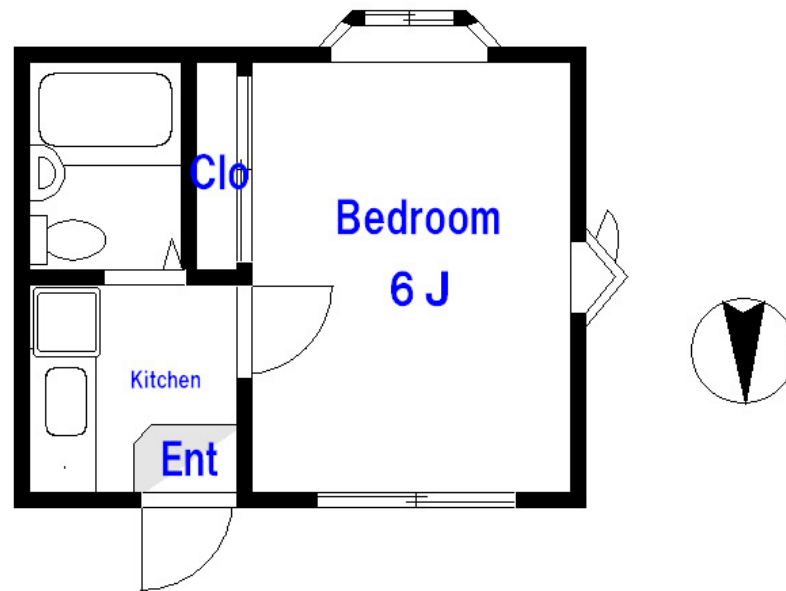
賃料	管理費等
44,000円	3,000円

2面採光, 3面採光, 角住戸, 通風良好, 陽当たり良好, 駅まで平坦, メールボックス

【外観】



【間取り図】



間取り	1K		
敷金	無	礼金	無
敷引/償却金	-	保証金	-
物件種別	アパート		
建物名・部屋番号	五反野ハイツ		
物件所在地	東京都足立区弘道1丁目38-9		
交通	東武伊勢崎線 五反野駅 徒歩6分 東武伊勢崎線 小菅駅 徒歩17分		
間取詳細	洋室(6畳) K(2畳)		
構造・規模	木造 2階建 1階		
専有面積	19㎡	向き	
築年月	1992年4月	契約期間	2年
損害保険	有	入居時期	即時
駐車場	有(敷地内) 18000円/月 ~ 駐輪場		
設備	エアコン, シャワー, トイレ有, バス有, 押入, 給湯, 室内洗濯機置場, 収納有, 洗濯機置場, 全居室フローリ		
その他費用	[一時金] 退去負担金: 44,000円		
入居諸条件	法人可 単身可		
保証会社	必須 初回保証料、賃料総額の50% (更新料として毎年1万円)		
備考	初期費用(契約金)のクレジットカード払いが可能です。現地や最寄り駅でのお待ち合わせも承っております。		

図面と現況が異なる場合は現況が優先となります。

間取りの「S」はサービスルーム(納戸)です。

情報更新日2024年9月19日

No.ay0000025574



東京都知事(5)第83270号  
(公社)全日本不動産協会会員, (公社)首都圏不動産公正取引協議会加盟  
**株式会社CLCコーポレーション**  
東京都足立区綾瀬4丁目7-1綾瀬MTビル3階  
TEL:03-5697-8023  
E-mail: ayase@clcnet.jp



携帯サイトから物件詳細を閲覧できます!

取引態様	手数料負担の割合	貸主	借主
仲介	手数料配分の割合	元付	客付