

# FOR RENT

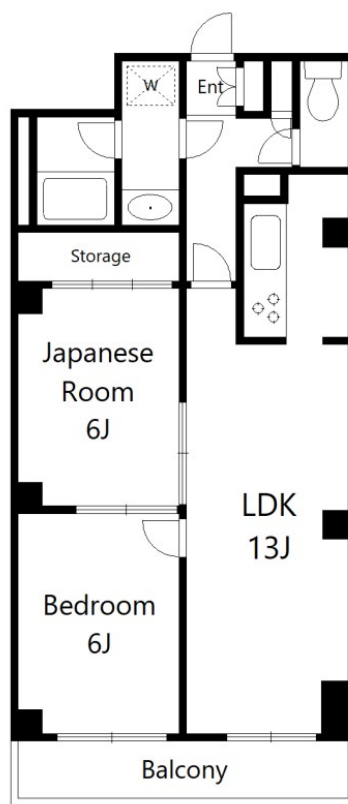
賃料	管理費等
137,000円	12,000円

2F以上,オートロック,玄関ホール,振り分け,南面バルコニー,南面リビング,駅まで平坦,外壁タイル張り,閑静な住宅街,防犯カメラ,メールボックス

【外観】



【間取り図】



図面と現況が異なる場合は現況が優先となります。

間取りの「S」はサービスルーム(納戸)です。

間取り	2LDK		
敷金	1ヶ月	礼金	1ヶ月
敷引/償却金	-	保証金	-
物件種別	マンション		
建物名・部屋番号	ピエラコート綾瀬		
物件所在地	東京都足立区綾瀬3丁目24-6		
交通	東京メトロ千代田線 綾瀬駅 徒歩7分 東武スカイツリーライン 小菅駅 徒歩25分		
間取詳細			
構造・規模	鉄筋コンクリート 6階建 2階		
専有面積	66㎡	向き	東
築年月	1991年12月	契約期間	2年
損害保険	有	入居時期	即時
駐車場	空無 駐輪場		
設備	2口コンロ, 3点給湯, TVインターホン, インターホン, エアコン, ガス給湯, クローゼット, シャワー, シ		
その他費用	[一時金] 鍵交換費: 22,000円 [月次費用] 24時間駆け付けサービス料金: 880円		
入居諸条件			
保証会社	必須 初回総賃料の50%、月次保証料として800円がかかります。		
備考			

情報更新日2024年9月11日

No.ay0000025696

お問合せ先



東京都知事(5)第83270号

(公社)全日本不動産協会会員, (公社)首都圏不動産公正取引協議会加盟

株式会社CLCコーポレーション

東京都足立区綾瀬4丁目7-1綾瀬MTビル 3階

TEL:03-5697-8023

E-mail: ayase@clcnet.jp



携帯サイトから物件詳細を閲覧できます!

取引態様	手数料負担の割合	貸主	借主
仲介	手数料配分の割合	元付	客付