

FOR RENT

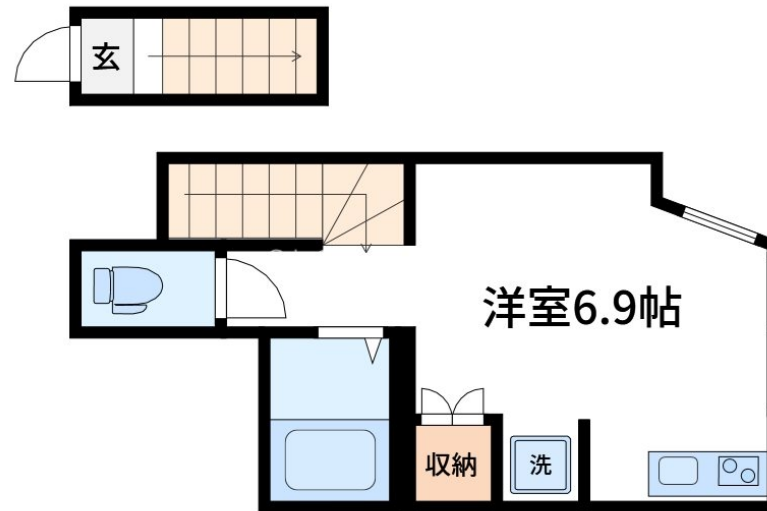
賃料	管理費等
74,000円	3,000円

2F以上,ディンプルキー,メゾネット,メールボックス

【外観】



【間取り図】



間取り	1R		
敷金	無	礼金	無
敷引/償却金	-	保証金	-
物件種別	アパート		
建物名・部屋番号	CASADIA綾瀬		
物件所在地	東京都足立区綾瀬4丁目22-14		
交通	東京メトロ千代田線 綾瀬駅 徒歩7分 つくばエクスプレス 青井駅 徒歩11分		
間取詳細	洋室(6.9畳)		
構造・規模	木造 3階建 2階		
専有面積	22.44㎡	向き	西
築年月	2023年3月	契約期間	2年
損害保険	有	入居時期	即時
駐車場	駐輪場		
設備	2口コンロ, CATV, CATVインターネット, CATV使用料不要, TVインターホン, インターホン, エ		
その他費用	[一時金] 退去負担金: 38,500円 [備考] 短期解約違約金有半年未満総賃料2ヵ月1年未満総賃料1ヵ月		
入居諸条件			
保証会社	必須 契約時: 総賃料の40%~50%/月額: 総賃料の1% 又は 更新時: 1年毎1万円		
備考			

図面と現況が異なる場合は現況が優先となります。

間取りの「S」はサービスルーム(納戸)です。

情報更新日2024年10月13日

No.ay000026016

お問合せ先



東京都知事(5)第83270号
(公社)全日本不動産協会会員, (公社)首都圏不動産公正取引協議会加盟

株式会社CLCコーポレーション

東京都足立区綾瀬4丁目7-1綾瀬MTビル3階
TEL:03-5697-8023
E-mail: ayase@clcnet.jp



携帯サイトから物件詳細を閲覧できます!

取引態様	手数料負担の割合	貸主	0%	借主	100%
仲介	手数料配分の割合	元付	0%	客付	100%