

FOR RENT

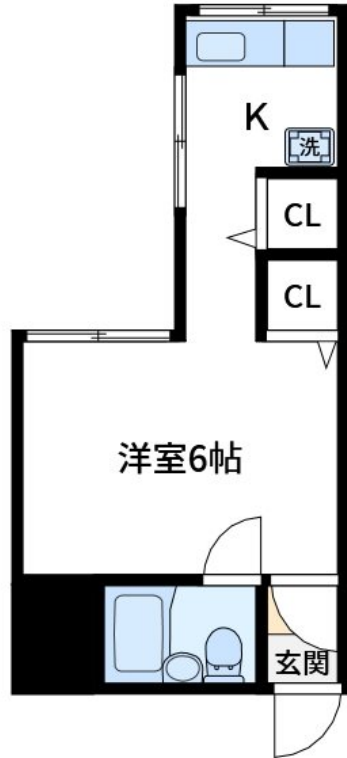
賃料	管理費等
47,000円	0円

2F以上,最上階,リノベーション,メールボックス

【外観】



【間取り図】



間取り	1K		
敷金	無	礼金	無
敷引/償却金	-	保証金	-
物件種別	アパート		
建物名・部屋番号	木村ハイム		
物件所在地	東京都足立区北加平町20-6		
交通	つくばエクスプレス 六町駅 徒歩12分 東京メトロ千代田線 北綾瀬駅 徒歩15分		
間取詳細	洋室(6畳)		
構造・規模	木造 2階建 2階		
専有面積	22.28㎡	向き	南
築年月	1987年4月	契約期間	2年
損害保険	有	入居時期	即時
駐車場			
設備	2口コンロ,TVインターホン,インターホン,エアコン,キッチンに窓,クローゼット,トイレ有,バス有,		
その他費用	[一時金] 退去負担金: 47,000円		
入居諸条件	ペット不可		
保証会社	必須 初回保証料、総賃料50%(更新時1万円/毎年)		
備考			

図面と現況が異なる場合は現況が優先となります。

間取りの「S」はサービスルーム(納戸)です。

情報更新日2024年10月9日

No.ay0000026120



東京都知事(5)第83270号
(公社)全日本不動産協会会員,(公社)首都圏不動産公正取引協議会加盟
株式会社CLCコーポレーション
東京都足立区綾瀬4丁目7-1綾瀬MTビル 3階
TEL:03-5697-8023
E-mail: ayase@clcnet.jp



携帯サイトから物件詳細を閲覧できます!

取引態様	手数料負担の割合	貸主	借主
仲介	手数料配分の割合	元付	客付