

# FOR RENT

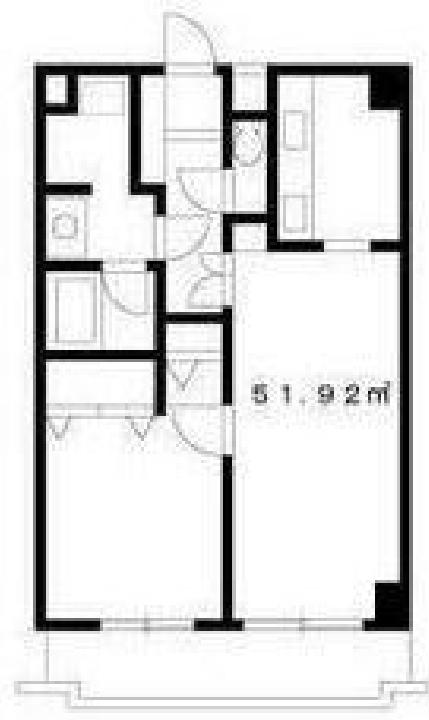
|          |         |
|----------|---------|
| 賃料       | 管理費等    |
| 118,000円 | 15,000円 |

2F以上,オートロック,玄関ホール,最上階,上階無し,外壁タイル張り,防犯カメラ,メールボックス,平置駐車場,舗装駐車場

【外観】



【間取り図】



|          |   |      |           |
|----------|---|------|-----------|
| 間取り      | 1LDK  |      |           |
| 敷金       | 1ヶ月   | 礼金   | 無         |
| 敷引/償却金   | -   | 保証金  | -         |
| 物件種別     | マンション   |      |           |
| 建物名・部屋番号 | 綾東ヴィレッジ式番館  |      |           |
| 物件所在地    | 東京都足立区綾瀬6丁目2-19   |      |           |
| 交通       | つくばエクスプレス 青井駅 徒歩7分<br>東京メトロ千代田線 綾瀬駅 徒歩11分                 |      |           |
| 間取詳細     | LDK(11畳) 洋室(6.8畳)   |      |           |
| 構造・規模    | 鉄筋コンクリート 6階建 3階   |      |           |
| 専有面積     | 51.92㎡  | 向き   | 東         |
| 築年月      | 1991年9月   | 契約期間 | 定期借家契約 2年 |
| 損害保険     | 有 22,000円 24ヶ月  | 入居時期 | 即時        |
| 駐車場      | 要問い合わせ 駐輪場  |      |           |
| 設備       | 2口コンロ, 3口以上コンロ, 3点給湯, TVインターホン, インターホン, エアコン, ガスキッチン, ガスコ |      |           |
| その他費用    | [一時金] 鍵交換費用: 18,700円                                      |      |           |
| 入居諸条件    | ペット不可 楽器等の使用不可 高齢者不可                                      |      |           |
| 保証会社     | 必須 初回総賃料の60%、月次保証料として1.5%がかかります。                          |      |           |
| 備考       | お問合せはCLCコーポレーション綾瀬店まで(〆-)                                 |      |           |

図面と現況が異なる場合は現況が優先となります。

間取りの「S」はサービスルーム(納戸)です。

情報更新日2024年10月18日

No.ay0000026125



東京都知事(5)第83270号  
(公社)全日本不動産協会会員, (公社)首都圏不動産公正取引協議会加盟  
**株式会社CLCコーポレーション**  
東京都足立区綾瀬4丁目7-1綾瀬MTビル 3階  
TEL:03-5697-8023  
E-mail: ayase@clcnet.jp



携帯サイトから物件詳細を閲覧できます!

|      |          |    |    |
|------|----------|----|----|
| 取引態様 | 手数料負担の割合 | 貸主 | 借主 |
| 仲介   | 手数料配分の割合 | 元付 | 客付 |