

FOR RENT

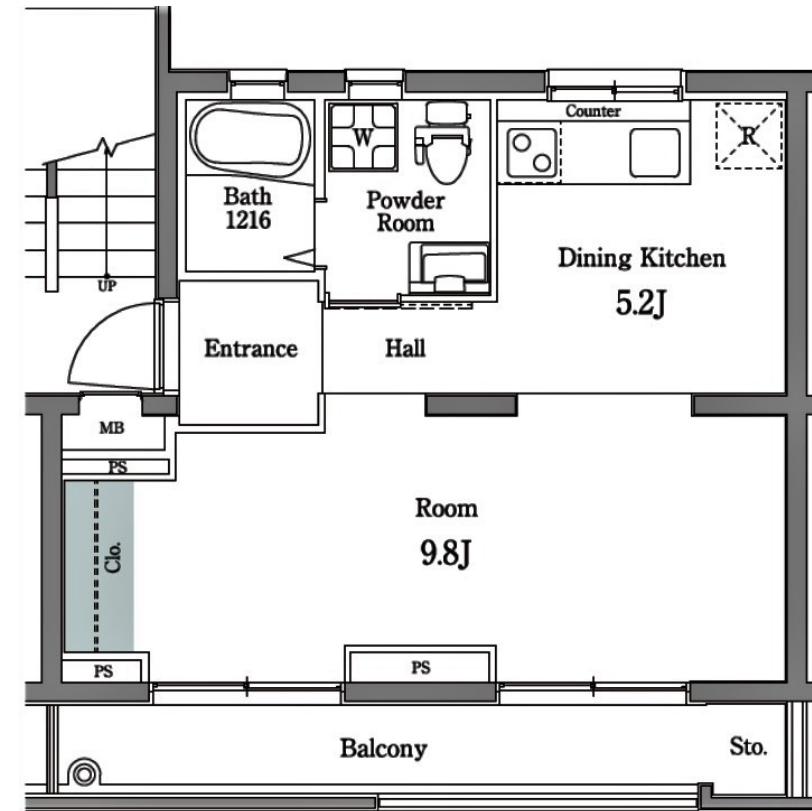
賃料	管理費等
91,000円	10,000円

2 F 以上,前面棟無,眺望良好,通風良好,南面バルコニー,陽当たり良好,リノベーション,D I Y可,メールボックス

【外観】



【間取り図】



図面と現況が異なる場合は現況が優先となります。

間取りの「S」はサービスルーム(納戸)です。

間取り	1DK		
敷金	1ヶ月	礼金	1ヶ月
敷引/償却金	-	保証金	無
物件種別	マンション		
建物名・部屋番号	いのだりの杜		
物件所在地	東京都足立区東綾瀬3丁目8-24		
交通	東京メトロ千代田線 北綾瀬駅 徒歩11分 東京メトロ千代田線 綾瀬駅 徒歩17分		
間取詳細			
構造・規模	鉄筋コンクリート 4階建 3階		
専有面積	37.35㎡	向き	南
築年月	1964年1月	契約期間	定期借家契約 2年
損害保険	有 15,000円 24ヶ月	入居時期	2024年11月上旬予定
駐車場	要問い合わせ 駐輪場 バイク置き場		
設備	2口コンロ, 3点給湯, T Vインターホン, インターホン, エアコン, ガスキッチン, ガスコンロ設置済, ガス		
その他費用	[一時金] 鍵代: 16,500円		
入居諸条件	ペット可 二人可 法人可 ルームシェア可		
保証会社	必須 初回総賃料の50%、月次総賃料1%		
備考	足立区のお部屋探しは地域密着型のCLCコーポレーション綾瀬店へ!		

情報更新日2024年10月9日

No.ay0000026204

お問合せ先



東京都知事(5)第83270号
(公社)全日本不動産協会会員, (公社)首都圏不動産公正取引協議会加盟

株式会社CLCコーポレーション

東京都足立区綾瀬4丁目7-1綾瀬MTビル 3階
TEL:03-5697-8023
E-mail: ayase@clcnet.jp



携帯サイトから物件詳細を閲覧できます!

取引態様	手数料負担の割合	貸主	借主
仲介	手数料配分の割合	元付	客付