

# FOR RENT

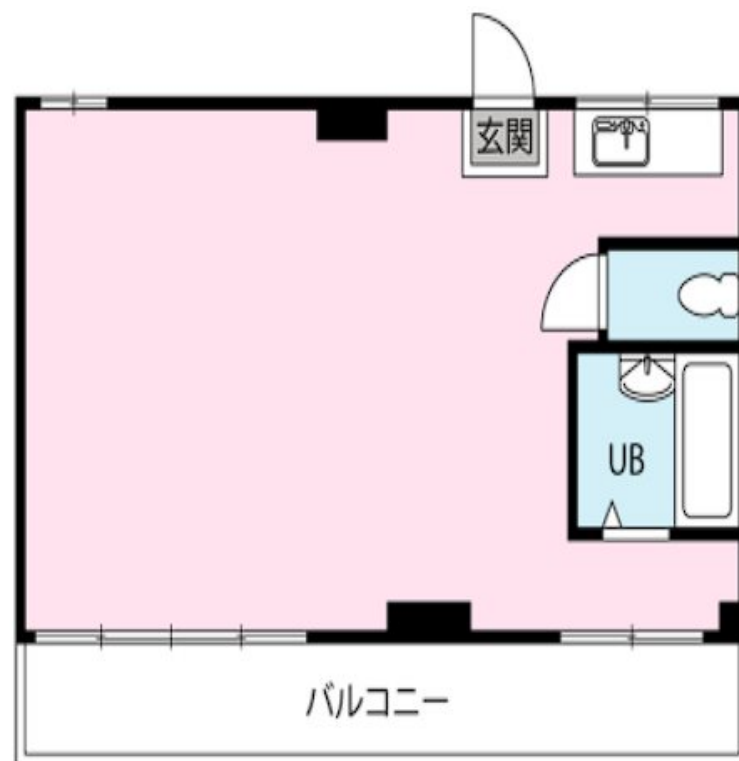
賃料	管理費等
82,000円	5,000円

2F以上,角住戸,最上階,上階無し,眺望良好,通風良好,南面バルコニー,陽当たり良好,駅まで平坦,閑静な住宅街,メールボックス

【外観】



【間取り図】



間取り	1R		
敷金	無	礼金	無
敷引/償却金	-	保証金	-
物件種別	マンション		
建物名・部屋番号	クロノス五反野		
物件所在地	東京都足立区足立3丁目4-12		
交通	東武伊勢崎線 五反野駅 徒歩5分 東武伊勢崎線 小菅駅 徒歩11分		
間取詳細			
構造・規模	鉄骨3階建3階		
専有面積	47.73㎡	向き	南
築年月	1985年11月	契約期間	2年
損害保険	有	入居時期	即時
駐車場	駐輪場 バイク置き場		
設備	2口コンロ,インターホン,エアコン,ガスキッチン,ガスコンロ設置可,ガス給湯,キッチンに窓,シャワー		
その他費用	[一時金] 退去負担金: 55,000円 鍵交換代: 22,000円 [備考] 1年未満の解約は賃料2か月分、2年未満は賃料1か月分の短期違約金有		
入居諸条件	法人可 単身可		
保証会社	必須 初回保証料、総賃料50~100% (更新時1万円/毎年)		
備考			

図面と現況が異なる場合は現況が優先となります。

間取りの「S」はサービスルーム(納戸)です。

情報更新日2025年1月15日

No.ay0000026208

お問合せ先



東京都知事(5)第83270号  
(公社)全日本不動産協会会員, (公社)首都圏不動産公正取引協議会加盟

株式会社CLCコーポレーション

東京都足立区綾瀬4丁目7-1綾瀬MTビル3階  
TEL:03-5697-8023  
E-mail: ayase@clcnet.jp



携帯サイトから物件詳細を閲覧できます!

取引態様	手数料負担の割合	貸主	借主
仲介	手数料配分の割合	元付	客付