

FOR RENT

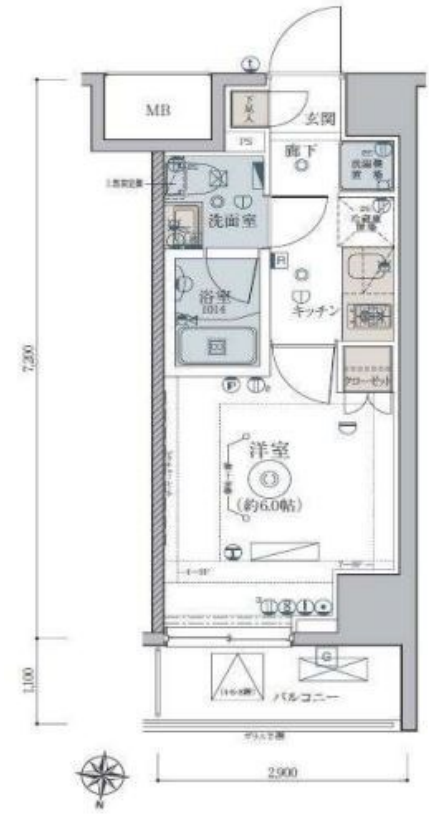
賃料	管理費等
65,500円	10,000円

2F以上,オートロック,分譲タイプ,防犯カメラ

【外観】



【間取り図】



図面と現況が異なる場合は現況が優先となります。

間取りの「S」はサービスルーム(納戸)です。

間取り	1K		
敷金	無	礼金	無
敷引/償却金	-	保証金	-
物件種別	マンション		
建物名・部屋番号	リヴシティ綾瀬WEST		
物件所在地	東京都足立区青井5丁目12-39		
交通	東京メトロ千代田線 北綾瀬駅 徒歩15分 つくばエクスプレス 青井駅 徒歩11分		
間取詳細	洋室(6畳)		
構造・規模	鉄筋コンクリート 10階建 6階		
専有面積	20.88㎡	向き	
築年月	2016年3月	契約期間	2年
損害保険	有	入居時期	即時
駐車場	駐輪場 バイク置き場		
設備	2口コンロ,BS,CATV,CS,TVインターホン,インターホン,エアコン,ガスキッチン,ガスコンロ		
その他費用	[一時金] 鍵交換費用:33,000円 室内抗菌消毒費用:16,500円 契約事務手数料:5,500円 [月次費用] にじいるサポート24:2,200円 決済サービス手数料:550円 [備考] 1年未満解約 違約金として総賃料1ヶ月分		
入居諸条件	ペット相談		
保証会社	必須 契約時:総賃料の80% / 月額:1,000円		
備考	お問い合わせはCLCコーポレーション綾瀬店へ!		

情報更新日2024年11月27日

No.ay0000026213



東京都知事(5)第83270号
(公社)全日本不動産協会会員,(公社)首都圏不動産公正取引協議会加盟
株式会社CLCコーポレーション
東京都足立区綾瀬4丁目7-1綾瀬MTビル3階
TEL:03-5697-8023
E-mail: ayase@clcnet.jp



携帯サイトから物件詳細を閲覧できます!

取引態様	手数料負担の割合	貸主	借主
仲介	手数料配分の割合	元付	客付