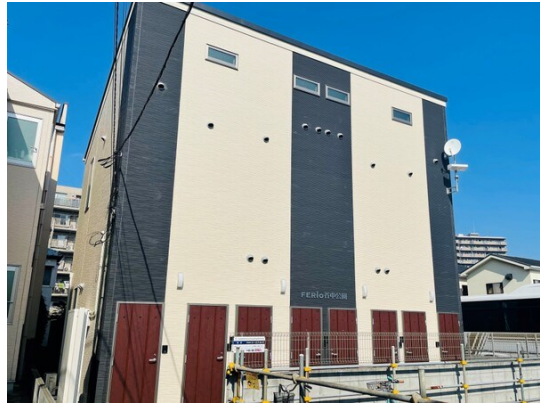


FOR RENT

賃料	管理費等
58,000円	3,000円

ロフト,角住戸,最上階,上階無し,通風良好,駅まで平坦,閑静な住宅街

【外観】



【間取り図】



図面と現況が異なる場合は現況が優先となります。

間取りの「S」はサービスルーム(納戸)です。

間取り	1R		
敷金	無	礼金	無
敷引/償却金	-	保証金	-
物件種別	アパート		
建物名・部屋番号	FERIO谷中公園		
物件所在地	東京都足立区東和5丁目10-32		
交通	東京メトロ千代田線 北綾瀬駅 徒歩8分 常磐線各停 亀有駅 徒歩21分		
間取詳細			
構造・規模	木造2階建2階		
専有面積	17.08㎡	向き	
築年月	2018年3月	契約期間	2年
損害保険	有 18,000円 24ヶ月	入居時期	即時
駐車場			
設備	IHクッキングヒーター,TVインターホン,インターホン,エアコン,ガスコンロ設置済,クローゼット,シ		
その他費用	[一時金] 室内清掃費:40,700円 鍵交換費用:22,000円		
入居諸条件	ペット不可 二人不可		
保証会社	必須 初回総賃料の50%、月次保証料として1.5%がかかります。		
備考	お問い合わせはCLCコーポレーション綾瀬店へ!スタッフ一同お待ちしております。		

情報更新日2024年11月16日

No.ay0000026218



東京都知事(5)第83270号
(公社)全日本不動産協会会員,(公社)首都圏不動産公正取引協議会加盟
株式会社CLCコーポレーション
東京都足立区綾瀬4丁目7-1綾瀬MTビル3階
TEL:03-5697-8023
E-mail: ayase@clcnet.jp



携帯サイトから物件詳細を閲覧できます!

取引態様	手数料負担の割合	貸主	借主
仲介	手数料配分の割合	元付	客付