

# FOR RENT

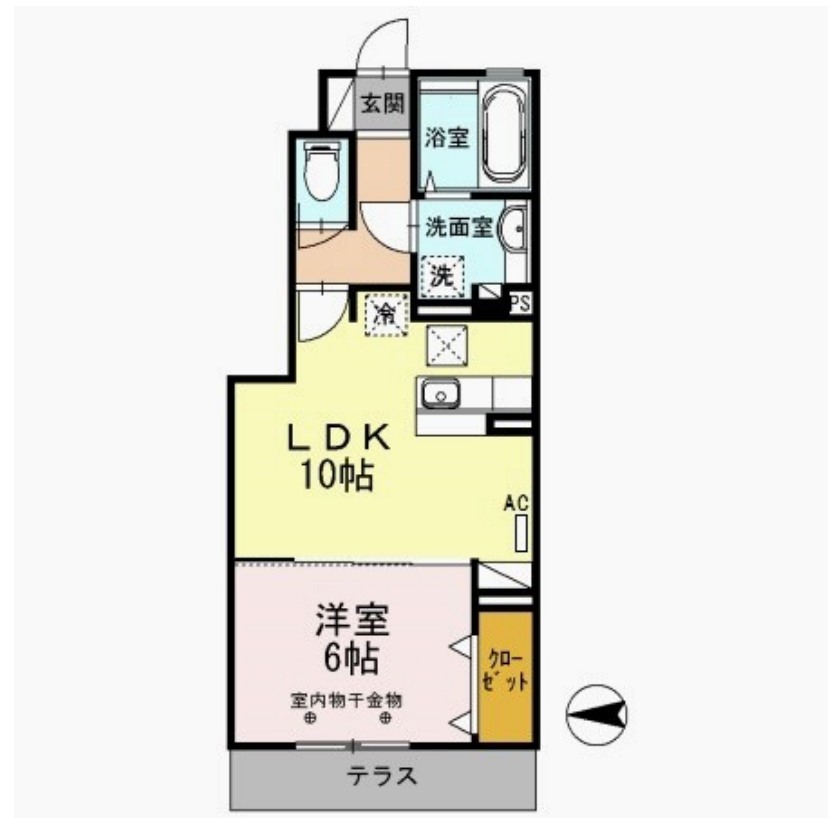
賃料	管理費等
120,000円	6,000円

24時間緊急通報システム,カードキー,セキュリティ有り,玄関ホール,陽当たり良好,駅まで平坦,外壁タイル張り,メールボックス,平置駐車場,舗装駐車場,セキュリティ会社加入済

【外観】



【間取り図】



間取り	1LDK		
敷金	無	礼金	1ヶ月
敷引/償却金	-	保証金	-
物件種別	アパート		
建物名・部屋番号	オアシス パティオ		
物件所在地	東京都葛飾区西亀有1丁目8-23		
交通	東京メトロ千代田線 綾瀬駅 徒歩17分 京成本線 お花茶屋駅 徒歩19分		
間取詳細			
構造・規模	軽量鉄骨 2階建 1階		
専有面積	41.22㎡	向き	西
築年月	2012年12月	契約期間	2年
損害保険	有	入居時期	2026年7月下旬予定
駐車場	駐輪場		
設備	2口コンロ, 3口以上コンロ, 3点給湯, B S, T V インターホン, インターホン, エアコン, カウンターキッ		
その他費用	[一時金] ルームクリーニング費用: 60,500円 カードキー発行: 16,500円		
入居諸条件	ペット可		
保証会社	必須 初回保証料35000円、月額保証料賃料等総額の1% + 800円/月		
備考	お問い合わせはCLCコーポレーション綾瀬店へ！まずはお電話を(^_-)		

図面と現況が異なる場合は現況が優先となります。

間取りの「S」はサービスルーム(納戸)です。

情報更新日2026年7月4日

No.ay0000026281



東京都知事(5)第83270号  
(公社)全日本不動産協会会員, (公社)首都圏不動産公正取引協議会加盟  
**株式会社CLCコーポレーション 綾瀬店**  
東京都足立区綾瀬4丁目7-1綾瀬MTビル 3階  
TEL:03-5697-8023  
E-mail: ayase@clcnet.jp



携帯サイトから物件詳細を閲覧できます！

取引態様	手数料負担の割合	貸主	借主
仲介	手数料配分の割合	元付	客付