

FOR RENT

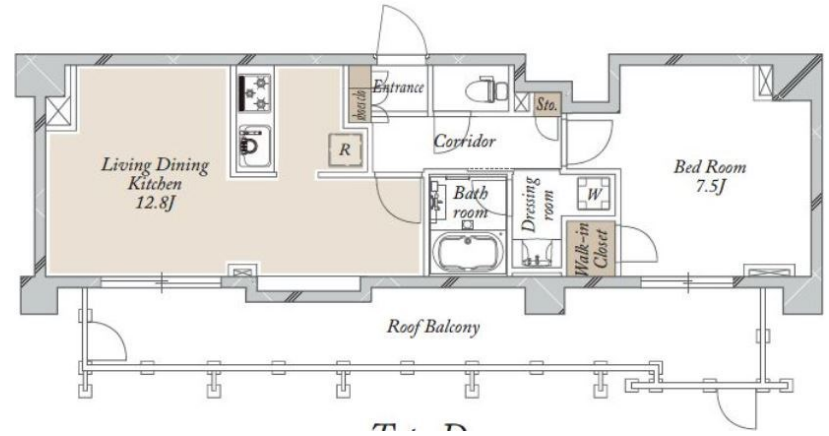
賃料	管理費等
165,000円	15,000円

2F以上,オートロック,ダブルロック,防犯カメラ,管理室,メールボックス,平置駐車場,舗装駐車場

【外観】



【間取り図】



間取り	1LDK		
敷金	無	礼金	無
敷引/償却金	-	保証金	-
物件種別	マンション		
建物名・部屋番号	アーバンパーク亀有		
物件所在地	東京都足立区中川4丁目39-13		
交通	常磐線各停 亀有駅 徒歩9分 東京メトロ千代田線 北綾瀬駅 徒歩26分		
間取詳細			
構造・規模	鉄筋コンクリート 9階建 7階		
専有面積	46.41㎡	向き	東
築年月	2021年12月	契約期間	2年
損害保険	有 24,000円 24ヶ月	入居時期	相談
駐車場	要問い合わせ 駐輪場 バイク置き場		
設備	3口以上コンロ, 3点給湯, TVインターホン, インターホン, エアコン, ガスキッチン, ガスコンロ設置済,		
その他費用	[一時金] 鍵代: 16,500円 [備考] 短期解約違約金有		
入居諸条件	ペット可		
保証会社	必須 初回総賃料50% 翌年以降年総賃料の25%がかかります。		
備考	お部屋探しはCLCコーポレーション綾瀬店へ お問い合わせ・メールでお気軽にお問い合わせください		

図面と現況が異なる場合は現況が優先となります。

間取りの「S」はサービスルーム(納戸)です。

情報更新日2024年11月9日

No.ay0000026392



東京都知事(5)第83270号
(公社)全日本不動産協会会員, (公社)首都圏不動産公正取引協議会加盟
株式会社CLCコーポレーション
東京都足立区綾瀬4丁目7-1綾瀬MTビル 3階
TEL:03-5697-8023
E-mail: ayase@clcnet.jp



携帯サイトから物件詳細を閲覧できます!

取引態様	手数料負担の割合	貸主	0%	借主	100%
仲介	手数料配分の割合	元付	0%	客付	100%