

FOR RENT

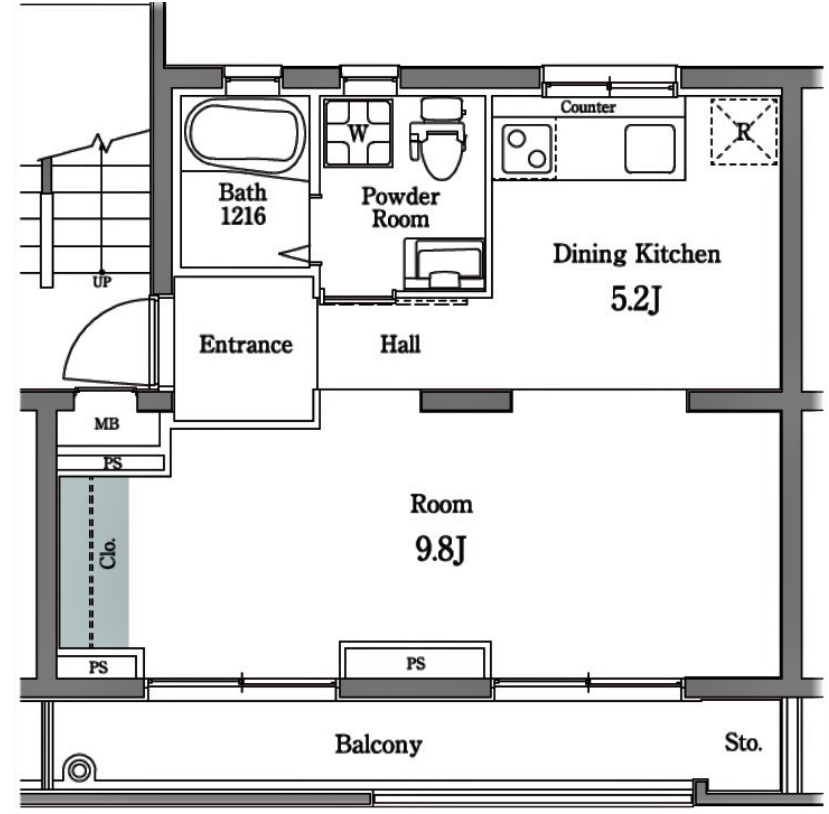
| | |
|---------|---------|
| 賃料 | 管理費等 |
| 89,000円 | 10,000円 |

2F以上,角住戸,リノベーション,D I Y可,駅まで平坦,メールボックス

【外観】



【間取り図】



図面と現況が異なる場合は現況が優先となります。

間取りの「S」はサービスルーム(納戸)です。

| | | | |
|----------|-----------------------------------------------------|------|-----------|
| 間取り | 1DK | | |
| 敷金 | 1ヶ月 | 礼金 | 1ヶ月 |
| 敷引/償却金 | - | 保証金 | 無 |
| 物件種別 | マンション | | |
| 建物名・部屋番号 | いろどりの杜 | | |
| 物件所在地 | 東京都足立区東綾瀬3丁目8-24 | | |
| 交通 | 東京メトロ千代田線 北綾瀬駅 徒歩11分 東京メトロ千代田線 綾瀬駅 徒歩17分 | | |
| 間取詳細 | | | |
| 構造・規模 | 鉄筋コンクリート 4階建 3階 | | |
| 専有面積 | 37.35㎡ | 向き | 南 |
| 築年月 | 1964年1月 | 契約期間 | 定期借家契約 2年 |
| 損害保険 | 有 15,000円 24ヶ月 | 入居時期 | 即時 |
| 駐車場 | 要問い合わせ 駐輪場 バイク置き場 | | |
| 設備 | 2口コンロ,インターホン,エアコン,ガスキッチン,ガスコンロ設置済,システムキッチン,シャワー,トイレ | | |
| その他費用 | [一時金] 鍵代: 16,500円 [備考] 短期解約違約金有 | | |
| 入居諸条件 | ペット不可 | | |
| 保証会社 | 必須 初回保証料: 賃料総額の50% 月次保証料: 賃料総額の1% | | |
| 備考 | シェア菜園や専用庭も(別途契約あり)。 | | |

情報更新日2024年11月14日

No.ay0000026452



東京都知事(5)第83270号
(公社)全日本不動産協会会員,(公社)首都圏不動産公正取引協議会加盟
株式会社CLCコーポレーション
東京都足立区綾瀬4丁目7-1綾瀬MTビル 3階
TEL:03-5697-8023
E-mail: ayase@clcnet.jp



携帯サイトから物件詳細を閲覧できます!

| | | | | | |
|------|----------|----|----|----|------|
| 取引態様 | 手数料負担の割合 | 貸主 | 0% | 借主 | 100% |
| 仲介 | 手数料配分の割合 | 元付 | 0% | 客付 | 100% |