

FOR RENT

賃料	管理費等
127,000円	20,000円

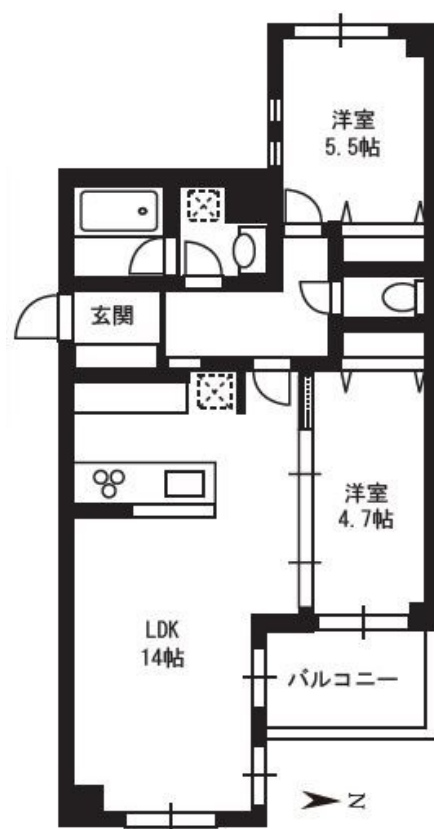
お問い合わせはCLCコーポレーション綾瀬店へ

2F以上,2面採光,オートロック,モニタ付オートロック,通風良好,陽当たり良好,駅まで平坦,閑静な住宅街,メールボックス

【外観】



【間取り図】



図面と現況が異なる場合は現況が優先となります。

間取りの「S」はサービスルーム(納戸)です。

間取り	2LDK		
敷金	1ヶ月	礼金	1ヶ月
敷引/償却金	-	保証金	無
物件種別	マンション		
建物名・部屋番号	LANAI J GRANDE		
物件所在地	東京都足立区足立3丁目18-5		
交通	東武伊勢崎線 五反野駅 徒歩6分 常磐線各停 綾瀬駅 徒歩19分		
間取詳細			
構造・規模	鉄筋コンクリート 4階建 3階		
専有面積	57.28㎡	向き	南
築年月	2001年5月	契約期間	2年
損害保険	有 22,000円 24ヶ月	入居時期	即時
駐車場	要問い合わせ 駐輪場		
設備	2口コンロ,3口以上コンロ,B S,C A T V,C S,T Vインターホン,インターホン,エアコン,オートバ		
その他費用	[一時金] 鍵交換代:29,700円 [備考] 短期違約金:一年未満で総賃料1か月分		
入居諸条件	二人可		
保証会社	必須 初回保証委託料月額賃料等の50%~ 月額保証料1%または年間保証料がかかります。		
備考	お問い合わせはCLCコーポレーション綾瀬店へ!		

情報更新日2024年10月7日

No.ay0000026469

お問合せ先



東京都知事(5)第83270号
(公社)全日本不動産協会会員,(公社)首都圏不動産公正取引協議会加盟

株式会社CLCコーポレーション

東京都足立区綾瀬4丁目7-1綾瀬MTビル3階
TEL:03-5697-8023
E-mail: ayase@clcnet.jp



携帯サイトから物件詳細を閲覧できます!

取引態様	手数料負担の割合	貸主	借主
仲介	手数料配分の割合	元付	客付