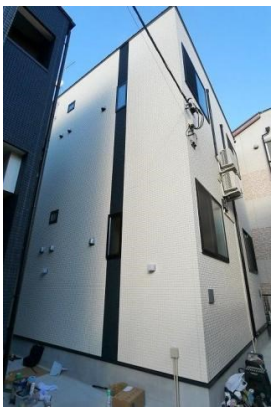


FOR RENT

賃料	管理費等
69,000円	3,500円

2 F 以上, 2 面採光, ロフト, 角住戸, 最上階, 上階無し, 通風良好

【外観】



【間取り図】



間取り	1K		
敷金	無	礼金	無
敷引 / 償却金	-	保証金	-
物件種別	アパート		
建物名・部屋番号	ハーモニーテラス梅田		
物件所在地	東京都足立区梅田 2 丁目5-8		
交通	東武伊勢崎線 五反野駅 徒歩10分 東武伊勢崎線 梅島駅 徒歩13分		
間取詳細			
構造・規模	木造 2階建 2階		
専有面積	15.6㎡	向き	南
築年月	2020年10月	契約期間	2年
損害保険	有 22,000円 24ヶ月	入居時期	2024年12月中旬予定
駐車場			
設備	3点給湯, TVインターホン, インターホン, エアコン, ガスキッチン, ガスコンロ 設置済, ガスレンジ付, ガ		
その他費用	[一時金] 入居中サポート料金: 21,450円 室内抗菌処理代: 17,600円 事務 手数料: 11,000円 鍵代: 22,000円 [備考] 短期解約違約金有		
入居諸条件	ペット不可 二人相談		
保証会社	必須 初回総賃料の30% -、審査内容により変動あり。		
備考	お部屋のお問合せ・詳細はCLCコーポレーション綾瀬店へ!		

図面と現況が異なる場合は現況が優先となります。

間取りの「S」はサービスルーム(納戸)です。

情報更新日2024年11月16日

No.ay0000026478



東京都知事(5)第83270号
(公社)全日本不動産協会会員, (公社)首都圏不動産公正取引協議会加盟
株式会社CLCコーポレーション
東京都足立区綾瀬4丁目7-1綾瀬MTビル 3階
TEL:03-5697-8023
E-mail: ayase@clcnet.jp



携帯サイトから物件詳細を閲覧できます!

取引態様	手数料負担の割合	貸主	借主
仲介	手数料配分の割合	元付	客付