

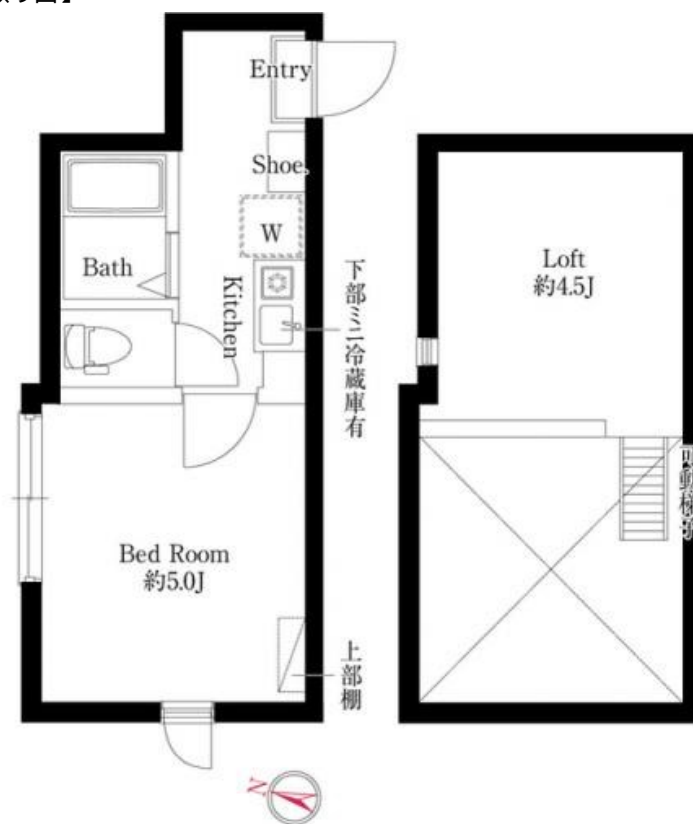
| | |
|---------|--------|
| 賃料 | 管理費等 |
| 66,000円 | 5,000円 |

2F以上, 2面採光, ディンプルキー, ロフト, 角住戸, 最上階, 上階無し, メールボックス

【外観】



【間取り図】



図面と現況が異なる場合は現況が優先となります。

間取りの「S」はサービスルーム(納戸)です。

| | | | |
|----------|---|------|----|
| 間取り | 1K | | |
| 敷金 | 無 | 礼金 | 無 |
| 敷引/償却金 | - | 保証金 | - |
| 物件種別 | アパート | | |
| 建物名・部屋番号 | ジャスミンテラス五反野 | | |
| 物件所在地 | 東京都足立区足立1丁目20-3 | | |
| 交通 | 東武スカイツリーライン 五反野駅 徒歩6分 東武スカイツリーライン 小菅駅 徒歩14分 | | |
| 間取詳細 | | | |
| 構造・規模 | 木造 3階建 3階 | | |
| 専有面積 | 16.18㎡ | 向き | |
| 築年月 | 2024年9月30日 | 契約期間 | 2年 |
| 損害保険 | 有 | 入居時期 | 即時 |
| 駐車場 | | | |
| 設備 | 24時間換気システム, TVインターホン, インターホン, エアコン, ガスコンロ 設置済, キッチン未使用, シ | | |
| その他費用 | [一時金] 24時間安心サポート: 22,000円 室内抗菌処理代: 17,600円 鍵 交換代: 22,000円 事務手数料: 11,000円 [備考] 短期違約金あり 1年未満1ヶ月+フリーレント分 | | |
| 入居諸条件 | 二人可 高齢者相談 友人同士可 | | |
| 保証会社 | 必須 初回保証料55% ~ 最低保証料55,000円 年間: 11,000円 | | |
| 備考 | 分割決済・オンライン内見・契約対応しております! お問い合わせはCLCコー ポレーション綾瀬店まで | | |

情報更新日2024年11月15日

No.ay000026517

お問合せ先



東京都知事(5)第83270号

(公社)全日本不動産協会会員, (公社)首都圏不動産公正取引協議会加盟

株式会社CLCコーポレーション

東京都足立区綾瀬4丁目7-1綾瀬MTビル3階

TEL:03-5697-8023

E-mail: ayase@clcnet.jp



携帯サイトから物件詳細を閲覧できます!

| | | | |
|------|----------|----|----|
| 取引態様 | 手数料負担の割合 | 貸主 | 借主 |
| 仲介 | 手数料配分の割合 | 元付 | 客付 |