

FOR RENT

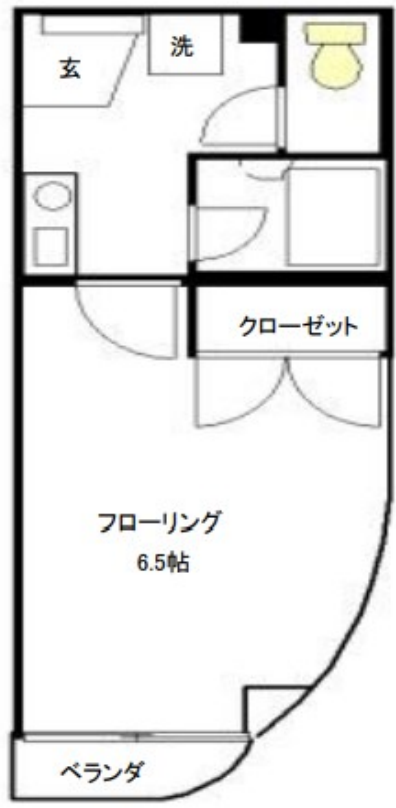
賃料	管理費等
63,000円	0円

2F以上,カードキー,角住戸,メールボックス

【外観】



【間取り図】



間取り	1K		
敷金	1ヶ月	礼金	無
敷引/償却金	-	保証金	-
物件種別	マンション		
建物名・部屋番号	サニーヒル金子		
物件所在地	東京都足立区綾瀬5丁目12-13		
交通	常磐線各停 綾瀬駅 徒歩5分 つくばエクスプレス 青井駅 徒歩16分		
間取詳細			
構造・規模	鉄骨 6階建 3階		
専有面積	21.31㎡	向き	南
築年月	1995年5月	契約期間	2年
損害保険	有 18,000円 24ヶ月	入居時期	相談
駐車場	駐輪場		
設備	CATV,インターホン,エアコン,ガスキッチン,ガスコンロ設置済,クローゼット,システムキッチン,シ		
その他費用			
入居諸条件	ペット相談		
保証会社	必須 契約時:総賃料の50%		
備考	本物件についてさらに詳しい情報やご見学希望は、フリーダイヤルよりお電話、お問い合わせフォームCLCコーポレーションまでご連絡ください。 初期費用の分割・クレジット払い、オンライン対応もご相談可能です。		

図面と現況が異なる場合は現況が優先となります。

間取りの「S」はサービスルーム(納戸)です。

情報更新日2024年10月12日

No.ay0000026546



東京都知事(5)第83270号
(公社)全日本不動産協会会員,(公社)首都圏不動産公正取引協議会加盟
株式会社CLCコーポレーション
東京都足立区綾瀬4丁目7-1綾瀬MTビル3階
TEL:03-5697-8023
E-mail: ayase@clcnet.jp



携帯サイトから物件詳細を閲覧できます!

取引態様	手数料負担の割合	貸主	借主
仲介	手数料配分の割合	元付	客付