

FOR RENT

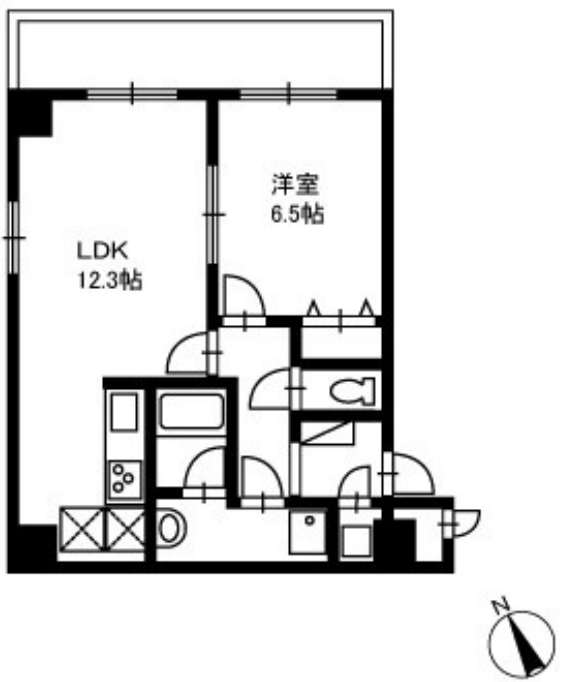
賃料	管理費等
123,000円	7,000円

2 F 以上, 2 面採光, オートロック, 角住戸, 玄関ホール, 通風良好, 駅まで平坦, メールボックス

【外観】



【間取り図】



間取り	1LDK		
敷金	1ヶ月	礼金	1ヶ月
敷引/償却金	-	保証金	-
物件種別	マンション		
建物名・部屋番号	Park AYASE		
物件所在地	東京都足立区綾瀬 2丁目19-7		
交通	東京メトロ千代田線 綾瀬駅 徒歩2分 京成本線 堀切菟浦園駅 徒歩20分		
間取詳細			
構造・規模	鉄筋コンクリート 7階建 4階		
専有面積	45.98㎡	向き	
築年月	2007年7月	契約期間	2年
損害保険	有	入居時期	相談
駐車場	有(敷地内) 27500円/月 ~ 駐輪場		
設備	3口以上コンロ, 3点給湯, B S, C A T V, C S, T V インターホン, インターホン, エアコン, ガスキッチ		
その他費用	[一時金] 鍵代: 11,000円 [月次費用] 町会費: 150円		
入居諸条件	ペット可		
保証会社	必須 原則保証料なし、口座振替手数料として550円/月がかかります。		
備考			

図面と現況が異なる場合は現況が優先となります。

間取りの「S」はサービスルーム(納戸)です。

情報更新日2024年10月23日

No.ay000026637



東京都知事(5)第83270号
(公社)全日本不動産協会会員, (公社)首都圏不動産公正取引協議会加盟
株式会社CLCコーポレーション
東京都足立区綾瀬4丁目7-1綾瀬MTビル 3階
TEL:03-5697-8023
E-mail: ayase@clcnet.jp



携帯サイトから物件詳細を閲覧できます!

取引態様	手数料負担の割合	貸主	借主
仲介	手数料配分の割合	元付	客付