

# FOR RENT

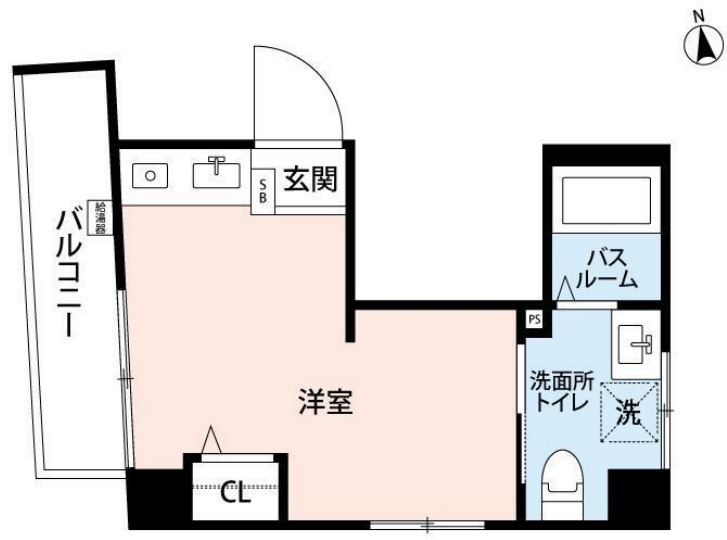
賃料	管理費等
64,000円	3,000円

2F以上,オートロック,メールボックス

【外観】



【間取り図】



間取り	1R		
敷金	1ヶ月	礼金	無
敷引/償却金	-	保証金	-
物件種別	マンション		
建物名・部屋番号	足立綾瀬TKビル		
物件所在地	東京都足立区綾瀬1丁目34-2		
交通	東京メトロ千代田線 綾瀬駅 徒歩5分 東武スカイツリーライン 小菅駅 徒歩11分		
間取詳細			
構造・規模	鉄筋コンクリート 5階建 4階		
専有面積	17.23㎡	向き	
築年月	2018年12月	契約期間	2年
損害保険	有 740円	入居時期	相談
駐車場	駐輪場		
設備	インターホン,エアコン,ガスコンロ設置済,クローゼット,システムキッチン,シャワー,トイレ有,バス・		
その他費用	[一時金] 鍵交換費用: 27,500円 消臭抗菌施工費: 12,100円 [月次費用] 安心サポート: 1,650円 [備考] 短期違約金あり 1年未満月額合計額の1ヵ月分		
入居諸条件			
保証会社	必須 IPMCファイナンス 初回30% (最低保証料15,000円) 月額3%		
備考			

図面と現況が異なる場合は現況が優先となります。

間取りの「S」はサービスルーム(納戸)です。

情報更新日2024年11月23日

No.ay0000026642



東京都知事(5)第83270号  
(公社)全日本不動産協会会員, (公社)首都圏不動産公正取引協議会加盟  
**株式会社CLCコーポレーション**  
東京都足立区綾瀬4丁目7-1綾瀬MTビル3階  
TEL:03-5697-8023  
E-mail: ayase@clcnet.jp



携帯サイトから物件詳細を閲覧できます!

取引態様	手数料負担の割合	貸主	借主
仲介	手数料配分の割合	元付	客付