

# FOR RENT

賃料	管理費等
150,000円	15,000円

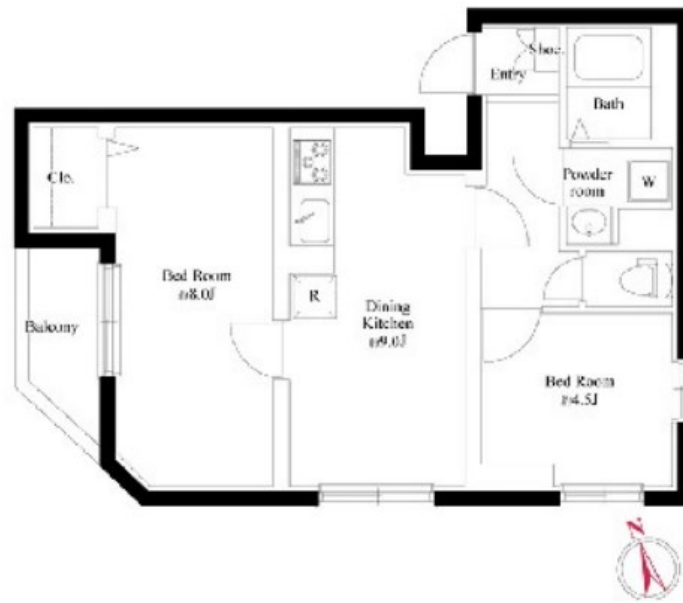
## 駅近 ペット可 設備充実 敷0礼0

1フロア2住戸,2F以上,2面採光,オートロック,セキュリティ有り,ダブルロック,モニタ付オートロック,角住戸,防犯カメラ,免震構造,メールボックス

【外観】



【間取り図】



間取り	2DK		
敷金	無	礼金	無
敷引/償却金	2ヶ月 -	保証金	2ヶ月
物件種別	マンション		
建物名・部屋番号	ソレーユ・綾瀬		
物件所在地	東京都足立区綾瀬2丁目3-16		
交通	東京メトロ千代田線 綾瀬駅 徒歩8分 京成本線 堀切菟浦園駅 徒歩16分		
間取詳細	洋室(8畳) DK(9畳) 洋室(4.5畳)		
構造・規模	鉄筋コンクリート 5階建 3階		
専有面積	50.71㎡	向き	西
築年月	2022年3月30日	契約期間	1年
損害保険	有 26,500円	入居時期	2025年1月16日
駐車場	無		
設備	3口以上コンロ, B S, C S, T Vインターホン, インターホン, エアコン, エアコン2台, エアコン3台, エ		
その他費用	[一時金] 24時間安心サポート料: 22,000円 鍵交換代: 22,000円 室内抗菌処理代: 17,600円 事務手数料: 11,000円 [月次費用] 口座振替手数料: 550円		
入居諸条件	ペット可 二人可		
保証会社	必須 初回保証料55% ~ 最低保証料50,000円 ~、年間: 10,000円 ~ 滞納状況により変動有		
備考	お部屋探しはCLCコーポレーション綾瀬店へ お問い合わせ・メールでお気軽にお問い合わせください		

図面と現況が異なる場合は現況が優先となります。

間取りの「S」はサービスルーム(納戸)です。

情報更新日2024年11月13日

No.ay0000026718

お問合せ先



東京都知事(5)第83270号  
(公社)全日本不動産協会会員, (公社)首都圏不動産公正取引協議会加盟

### 株式会社CLCコーポレーション

東京都足立区綾瀬4丁目7-1綾瀬MTビル3階  
TEL:03-5697-8023  
E-mail: ayase@clcnet.jp



携帯サイトから物件詳細を閲覧できます!

取引態様	手数料負担の割合	貸主	借主
仲介	手数料配分の割合	元付	客付