

FOR RENT

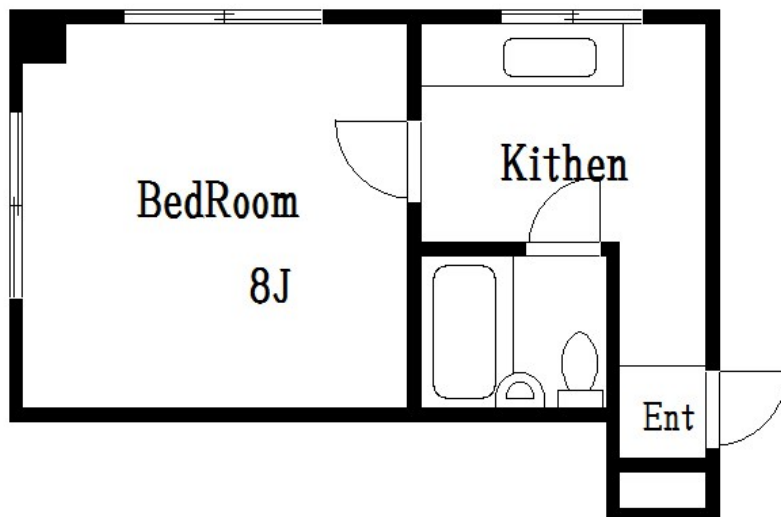
賃料	管理費等
55,000円	2,000円

2 F 以上, 2 面採光, 角住戸, 最上階, 上階無し, 通風良好, 陽当たり良好, 駅まで平坦, 閑静な住宅街, メールボックス

【外観】



【間取り図】



間取り	1K		
敷金	1ヶ月	礼金	無
敷引 / 償却金	-	保証金	-
物件種別	マンション		
建物名・部屋番号	小島アパート		
物件所在地	東京都葛飾区東四つ木 2 丁目22-19		
交通	京成押上線 四ツ木駅 徒歩10分 中央・総武線各停 新小岩駅 徒歩29分		
間取詳細	洋室(8畳) K(4畳)		
構造・規模	鉄骨 3階建 3階		
専有面積	22㎡	向き	東
築年月	1990年9月	契約期間	2年
損害保険	有	入居時期	即時
駐車場	駐輪場 バイク置き場		
設備	2口コンロ, C A T V, エアコン, ガスキッチン, ガスコンロ設置可, ガス給湯, キッチンに窓, シャワー, シ		
その他費用			
入居諸条件	ペット可		
保証会社	必須 初回保証料: 総賃料の50%/年毎1万円		
備考	本物件についてさらに詳しい情報やご見学希望は、フリーダイヤルよりお電話、お問い合わせフォームCLCコーポレーションまでご連絡ください。 初期費用の分割・クレジット払い、オンライン対応もご相談可能です。		

図面と現況が異なる場合は現況が優先となります。

間取りの「S」はサービスルーム(納戸)です。

情報更新日2024年12月1日

No.ay0000026757

お問合せ先



東京都知事(5)第83270号

(公社)全日本不動産協会会員, (公社)首都圏不動産公正取引協議会加盟

株式会社CLCコーポレーション

東京都足立区綾瀬4丁目7-1綾瀬MTビル 3階

TEL:03-5697-8023

E-mail: ayase@clcnet.jp



携帯サイトから物件詳細を閲覧できます!

取引態様	手数料負担の割合	貸主	借主
仲介	手数料配分の割合	元付	客付