

FOR RENT

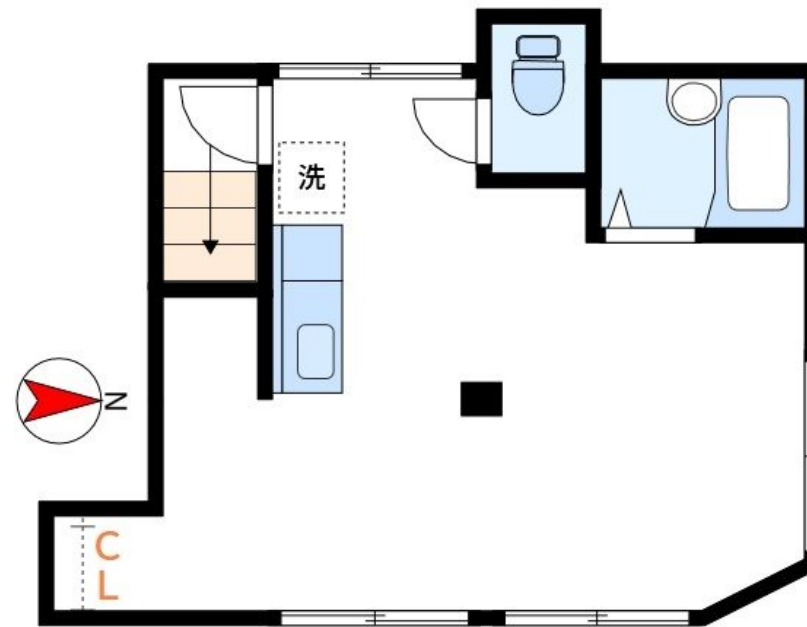
賃料	管理費等
60,000円	0円

2F以上,角住戸

【外観】



【間取り図】



間取り	1R		
敷金	1ヶ月	礼金	1ヶ月
敷引/償却金	-	保証金	-
物件種別	アパート		
建物名・部屋番号	パレス弘道		
物件所在地	東京都足立区弘道2丁目17-1		
交通	つくばエクスプレス 青井駅 徒歩7分 東武スカイツリーライン 五反野駅 徒歩10分		
間取詳細			
構造・規模	木造 2階建 2階		
専有面積	25㎡	向き	
築年月	1980年3月1日	契約期間	2年
損害保険	有	入居時期	即時
駐車場			
設備	2口コンロ,ガスキッチン,ガスコンロ設置可,ガス給湯,シャワー,トイレ有,バス・トイレ別,バス有,収		
その他費用			
入居諸条件	ペット不可 楽器等の使用不可 性別不問 法人可		
保証会社	必須 初回保証料:総賃料の50%(更新:1万円/年) 法人は応相談		
備考	本物件についてさらに詳しい情報やご見学希望は、フリーダイヤルよりお電話、お問い合わせフォームCLCコーポレーションまでご連絡ください。 初期費用の分割・クレジット払い、オンライン対応もご相談可能です。		

図面と現況が異なる場合は現況が優先となります。

間取りの「S」はサービスルーム(納戸)です。

情報更新日2024年11月18日

No.ay0000026781

お問合せ先



東京都知事(5)第83270号
(公社)全日本不動産協会会員,(公社)首都圏不動産公正取引協議会加盟

株式会社CLCコーポレーション

東京都足立区綾瀬4丁目7-1綾瀬MTビル3階
TEL:03-5697-8023
E-mail: ayase@clcnet.jp



携帯サイトから物件詳細を閲覧できます!

取引態様	手数料負担の割合	貸主	借主
仲介	手数料配分の割合	元付	客付