

FOR RENT

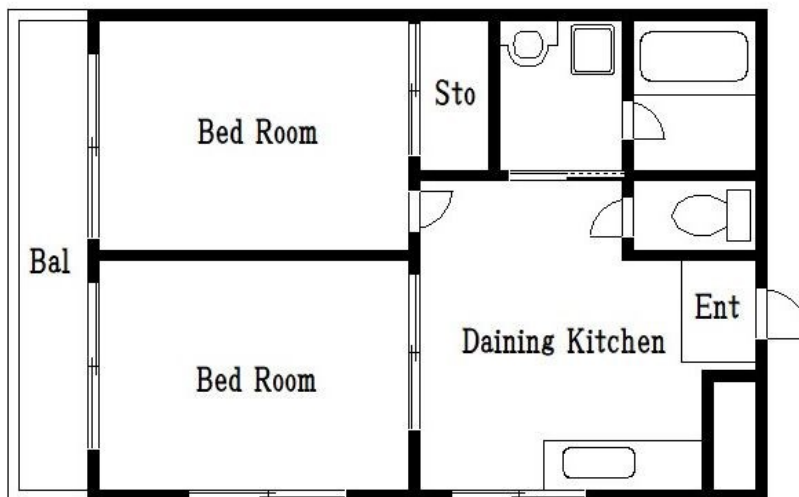
賃料	管理費等
85,000円	5,000円

2F以上,オートロック,振り分け,メールボックス

【外観】



【間取り図】



間取り	2DK		
敷金	1ヶ月	礼金	無
敷引/償却金	-	保証金	-
物件種別	マンション		
建物名・部屋番号	デルフォカーサトーア		
物件所在地	東京都葛飾区柴又3丁目3-5		
交通	京成金町線 柴又駅 徒歩9分 常磐線各停 金町(東京)駅 徒歩15分		
間取詳細			
構造・規模	鉄骨5階建3階		
専有面積	39.51㎡	向き	西
築年月	1993年2月	契約期間	2年
損害保険	有 18,000円 24ヶ月	入居時期	相談
駐車場	無		
設備	2口コンロ,TVインターホン,インターホン,エアコン,ガスキッチン,シャワー,シューズボックス,トイレ		
その他費用	[一時金] 鍵代:38,500円 安心サポート:16,500円 害虫バリア:16,500円 [備考] 短期解約違約金有		
入居諸条件	ペット不可 事務所不可 楽器等の使用不可 法人可		
保証会社	必須 初回保証料:総賃料の50% 月額保証料:総賃料の1.5% 審査状況により変動あり		
備考	エレベーター有 オートロック付きで安心		

図面と現況が異なる場合は現況が優先となります。

間取りの「S」はサービスルーム(納戸)です。

情報更新日2024年11月10日

No.ay000026833

お問合せ先



東京都知事(5)第83270号
(公社)全日本不動産協会会員,(公社)首都圏不動産公正取引協議会加盟

株式会社CLCコーポレーション

東京都足立区綾瀬4丁目7-1綾瀬MTビル3階
TEL:03-5697-8023
E-mail: ayase@clcnet.jp



携帯サイトから物件詳細を閲覧できます!

取引態様	手数料負担の割合	貸主	借主
仲介	手数料配分の割合	元付	客付