

# FOR RENT

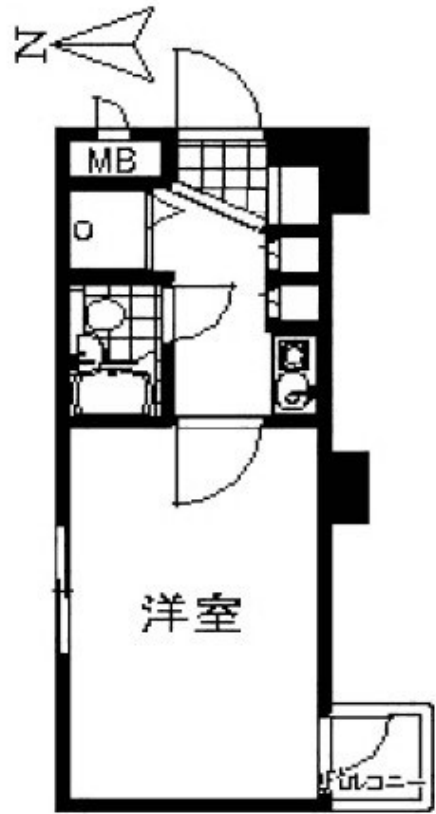
賃料	管理費等
49,000円	0円

オートロック,角住戸,メールボックス

【外観】



【間取り図】



図面と現況が異なる場合は現況が優先となります。

間取りの「S」はサービスルーム(納戸)です。

間取り	1K		
敷金	無	礼金	無
敷引/償却金	-	保証金	-
物件種別	マンション		
建物名・部屋番号	イクス北綾瀬		
物件所在地	東京都足立区大谷田4丁目2-15		
交通	東京メトロ千代田線 北綾瀬駅 徒歩6分 常磐線各停 亀有駅 徒歩22分		
間取詳細			
構造・規模	鉄筋コンクリート 6階建 1階		
専有面積	21.46㎡	向き	
築年月	1991年1月	契約期間	2年
損害保険		入居時期	相談
駐車場	駐輪場		
設備	IHクッキングヒーター,インターホン,エアコン,ガスコンロ設置済,シャワー,トイレ有,バス有,給湯,		
その他費用	[一時金] ルームクリーニング費用: 38,500円 鍵交換費用: 17,500円		
入居諸条件			
保証会社			
備考	こちらのお部屋のお問い合わせは(株)CLCコーポレーション綾瀬店までお気軽にどうぞ。		

情報更新日2024年11月11日

No.ay0000026850



東京都知事(5)第83270号  
(公社)全日本不動産協会会員,(公社)首都圏不動産公正取引協議会加盟  
**株式会社CLCコーポレーション**  
東京都足立区綾瀬4丁目7-1綾瀬MTビル3階  
TEL:03-5697-8023  
E-mail: ayase@clcnet.jp



携帯サイトから物件詳細を閲覧できます!

取引態様	手数料負担の割合	貸主	借主
仲介	手数料配分の割合	元付	客付