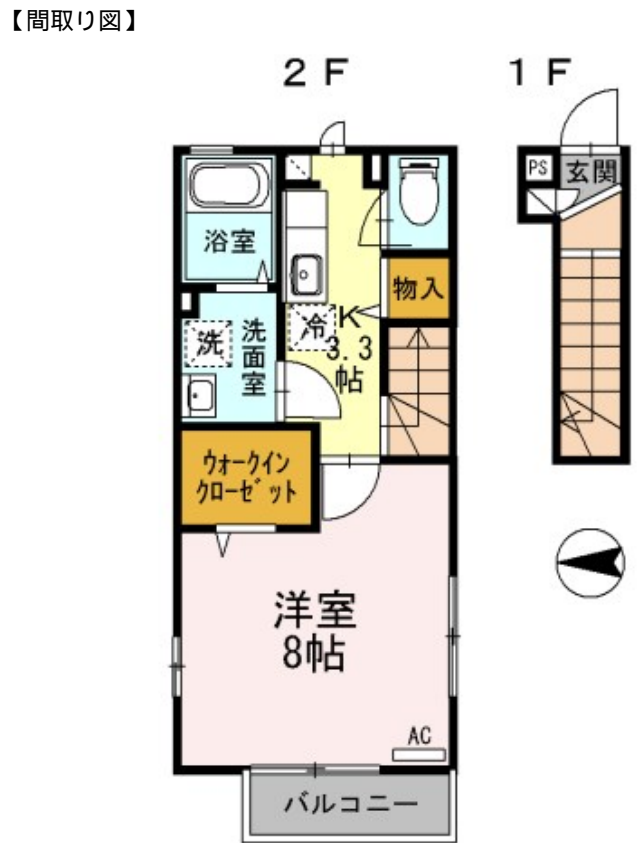


FOR RENT

賃料	管理費等
85,000円	5,300円

2F以上,2面採光,カードキー,セキュリティ有り,ダブルロック,角住戸,最上階,上階無し,通風良好,駅まで平坦,閑静な住宅街,始発駅,メールボックス,セキュリティ会社加入済



間取り	1K		
敷金	無	礼金	1ヶ月
敷引/償却金	-	保証金	-
物件種別	アパート		
建物名・部屋番号	Maison Verte		
物件所在地	東京都足立区綾瀬5丁目2-11		
交通	東京メトロ千代田線 綾瀬駅 徒歩8分 つくばエクスプレス 青井駅 徒歩13分		
間取詳細			
構造・規模	軽量鉄骨 2階建 2階		
専有面積	34.74㎡	向き	南
築年月	2013年5月	契約期間	2年
損害保険	有	入居時期	2024年12月22日予定
駐車場	駐輪場		
設備	2口コンロ,3点給湯,B,S,T,Vインターホン,インターホン,ウォークインクローゼット,エアコン,エア		
その他費用	[一時金] ルームクリーニング代:41,800円 カードキー料金:16,500円 ICロック電池代:2,090円		
入居諸条件	性別不問 単身可		
保証会社	必須 初回保証料35,000円、月額保証料賃料等総額の1%+800円/月		
備考	広々とした居室。公園脇の閑静な住宅街。		

図面と現況が異なる場合は現況が優先となります。

間取りの「S」はサービスルーム(納戸)です。

情報更新日2024年11月18日

No.ay0000026911



東京都知事(5)第83270号
(公社)全日本不動産協会会員,(公社)首都圏不動産公正取引協議会加盟
株式会社CLCコーポレーション
東京都足立区綾瀬4丁目7-1綾瀬MTビル3階
TEL:03-5697-8023
E-mail: ayase@clcnet.jp



携帯サイトから物件詳細を閲覧できます!

取引態様	手数料負担の割合	貸主	借主
仲介	手数料配分の割合	元付	客付