

FOR RENT

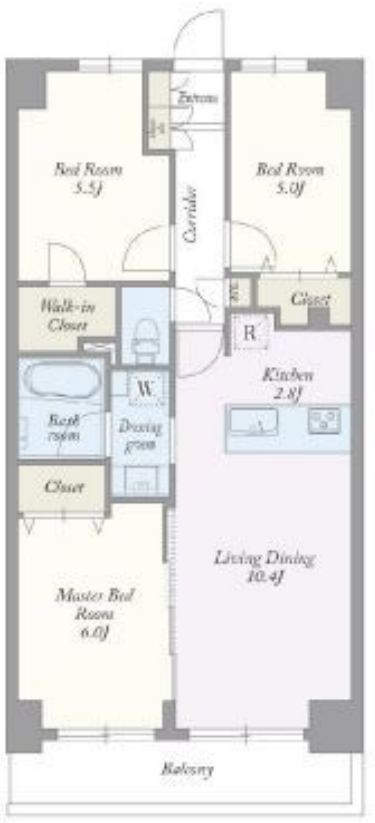
賃料	管理費等
143,000円	7,000円

2F以上,オートロック,玄関ホール,振り分け,通風良好,南面バルコニー,南面リビング,陽当たり良好,リノベーション,駅まで平坦,外壁タイル張り,始発駅,防犯カメラ,メールボックス,平置駐車場,舗装駐車

【外観】



【間取り図】



図面と現況が異なる場合は現況が優先となります。

間取りの「S」はサービスルーム(納戸)です。

間取り	3LDK		
敷金	1ヶ月	礼金	無
敷引/償却金	-	保証金	-
物件種別	マンション		
建物名・部屋番号	サンパレス綾瀬		
物件所在地	東京都足立区加平2丁目21-5		
交通	東京メトロ千代田線 北綾瀬駅 徒歩9分 つくばエクスプレス 六町駅 徒歩9分		
間取詳細			
構造・規模	鉄筋コンクリート 9階建 4階		
専有面積	65.25㎡	向き	南
築年月	1995年2月	契約期間	2年
損害保険	有 24,000円 24ヶ月	入居時期	相談
駐車場	空無 駐輪場 バイク置き場		
設備	3口以上コンロ, 3点給湯, B S, C A T V, T Vインターホン, インターホン, ウォークインクローゼット,		
その他費用	[一時金] 鍵交換費: 16,500円		
入居諸条件			
保証会社	必須 初回総賃料の70%、2年毎に50%がかかります。		
備考	詳細はCLCコーポレーション綾瀬店まで! お問合せお待ちしております!		

情報更新日2024年11月20日

No.ay0000026916



東京都知事(5)第83270号
(公社)全日本不動産協会会員, (公社)首都圏不動産公正取引協議会加盟
株式会社CLCコーポレーション
東京都足立区綾瀬4丁目7-1綾瀬MTビル3階
TEL:03-5697-8023
E-mail: ayase@clcnet.jp



携帯サイトから物件詳細を閲覧できます!

取引態様	手数料負担の割合	貸主	借主
仲介	手数料配分の割合	元付	客付