

FOR RENT

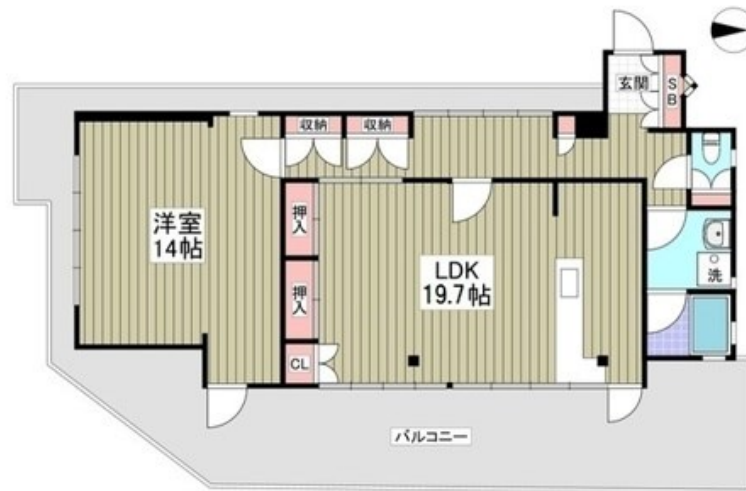
賃料	管理費等
162,000円	3,000円

2F以上, 2面採光, ディンプルキー, 角住戸, 玄関ホール, 最上階, 上階無し, 内装リフォーム済, メールボックス

【外観】



【間取り図】



間取り	1LDK		
敷金	無	礼金	無
敷引/償却金	-	保証金	-
物件種別	マンション		
建物名・部屋番号	エム・アールコーポ		
物件所在地	東京都足立区綾瀬6丁目33-12		
交通	東京メトロ千代田線 北綾瀬駅 徒歩11分 東京メトロ千代田線 綾瀬駅 徒歩14分		
間取詳細	LDK(19.7畳) 洋室(15畳)		
構造・規模	鉄骨 4階建 4階		
専有面積	81.68㎡	向き	東
築年月	1988年9月	契約期間	2年
損害保険	有 20,000円 24ヶ月	入居時期	即時
駐車場	無 駐輪場		
設備	2口コンロ, 3口以上コンロ, TVインターホン, インターホン, エアコン, カウンターキッチン, ガスキッチ		
その他費用	[一時金] 除菌費用: 16,500円 安心トラブルサポート: 16,500円 鍵交換費用: 27,500円 [備考] 短期解約違約金有		
入居諸条件			
保証会社	必須 契約時: 総賃料の60% 年間保証料10,000円 月次手数料: 総賃料の1%~1,440円		
備考	詳細はCLCコーポレーション綾瀬店まで! お問合せお待ちしております!		

図面と現況が異なる場合は現況が優先となります。

間取りの「S」はサービスルーム(納戸)です。

情報更新日2025年1月15日

No.ay000026992

お問合せ先



東京都知事(5)第83270号
(公社)全日本不動産協会会員, (公社)首都圏不動産公正取引協議会加盟

株式会社CLCコーポレーション

東京都足立区綾瀬4丁目7-1綾瀬MTビル3階
TEL:03-5697-8023
E-mail: ayase@clcnet.jp



携帯サイトから物件詳細を閲覧できます!

取引態様	手数料負担の割合	貸主	借主
仲介	手数料配分の割合	元付	客付