

# FOR RENT

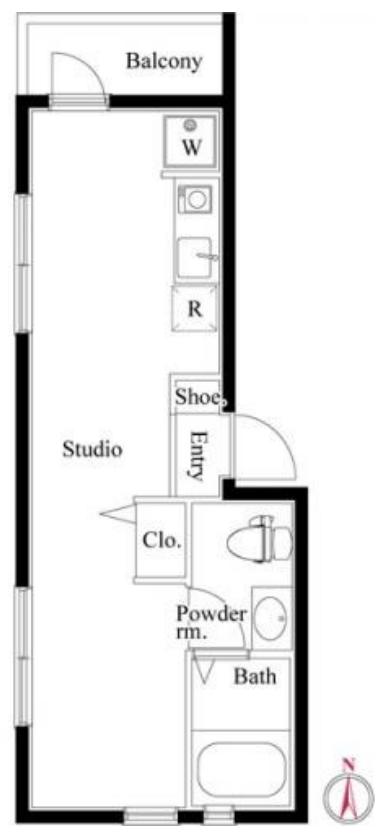
賃料	管理費等
59,000円	8,000円

1フロア2住戸, 2F以上, 2面採光, ダブルロック, 角住戸, メールボックス

【外観】



【間取り図】



図面と現況が異なる場合は現況が優先となります。

間取りの「S」はサービスルーム(納戸)です。

間取り	1R		
敷金	無	礼金	無
敷引/償却金	- 1ヶ月	保証金	1ヶ月
物件種別	アパート		
建物名・部屋番号	Luna Park Horikiri		
物件所在地	東京都葛飾区堀切5丁目35-5		
交通	京成本線 堀切菟蒲園駅 徒歩7分 京成本線 お花茶屋駅 徒歩9分		
間取詳細			
構造・規模	木造 3階建 2階		
専有面積	21.94㎡	向き	南
築年月	2016年7月	契約期間	1年
損害保険	有 22,000円 24ヶ月	入居時期	2025年1月下旬予定
駐車場			
設備	3点給湯, CATV, IHキッチンヒーター, TVインターホン, インターホン, エアコン, エアコン全室,		
その他費用	[一時金] 24時間安心サポート料金: 22,000円 鍵代: 22,000円 室内抗菌処理代: 17,600円 事務手数料: 11,000円 [月次費用] 賃料引落手数料: 550円		
入居諸条件	ペット可 二人相談		
保証会社	必須 初回保証料55% ~ 最低保証料55,000円 年間: 11,000円		
備考	お問い合わせはCLCコーポレーション綾瀬店まで!		

情報更新日2024年12月2日

No.ay0000027070



東京都知事(5)第83270号  
(公社)全日本不動産協会会員, (公社)首都圏不動産公正取引協議会加盟  
**株式会社CLCコーポレーション**  
東京都足立区綾瀬4丁目7-1綾瀬MTビル3階  
TEL:03-5697-8023  
E-mail: ayase@clcnet.jp



携帯サイトから物件詳細を閲覧できます!

取引態様	手数料負担の割合	貸主	借主
仲介	手数料配分の割合	元付	客付