

FOR RENT

| | |
|---------|--------|
| 賃料 | 管理費等 |
| 46,000円 | 3,000円 |

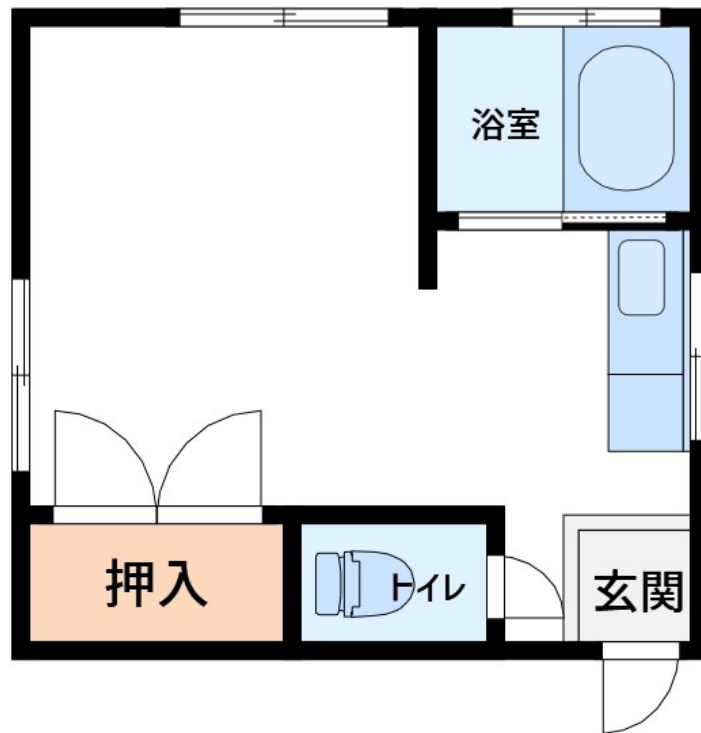
家賃5万円以下 最寄り駅徒歩5分

1フロア2住戸, 2F以上, 2面採光, 角住戸, メールボックス

【外観】



【間取り図】



| | | | |
|----------|---|------|----|
| 間取り | 1R | | |
| 敷金 | 無 | 礼金 | 無 |
| 敷引/償却金 | - | 保証金 | - |
| 物件種別 | マンション | | |
| 建物名・部屋番号 | コーポ立石 | | |
| 物件所在地 | 東京都葛飾区立石 1丁目5-6 | | |
| 交通 | 京成押上線 京成立石駅 徒歩5分 京成本線 お花茶屋駅 徒歩20分 | | |
| 間取詳細 | 洋室(8畳) | | |
| 構造・規模 | 鉄骨 3階建 3階 | | |
| 専有面積 | 20㎡ | 向き | |
| 築年月 | 1973年11月 | 契約期間 | 2年 |
| 損害保険 | 有 | 入居時期 | 即時 |
| 駐車場 | | | |
| 設備 | 2口コンロ, エアコン, ガスキッチン, ガスコンロ設置可, キッチンに窓, シャワー, トイレ有, バス・トイレ | | |
| その他費用 | [一時金] クリーニング代: 33,000円 | | |
| 入居諸条件 | ペット可 | | |
| 保証会社 | 必須 初回保証料総賃料の50% 以降10000円/年 | | |
| 備考 | | | |

図面と現況が異なる場合は現況が優先となります。

間取りの「S」はサービスルーム(納戸)です。

情報更新日2024年12月11日

No.ay0000027164



東京都知事(5)第83270号
(公社)全日本不動産協会会員, (公社)首都圏不動産公正取引協議会加盟
株式会社CLCコーポレーション
東京都足立区綾瀬4丁目7-1綾瀬MTビル 3階
TEL:03-5697-8023
E-mail: ayase@clcnet.jp



携帯サイトから物件詳細を閲覧できます!

| | | | |
|------|----------|----|----|
| 取引態様 | 手数料負担の割合 | 貸主 | 借主 |
| 仲介 | 手数料配分の割合 | 元付 | 客付 |