

FOR RENT

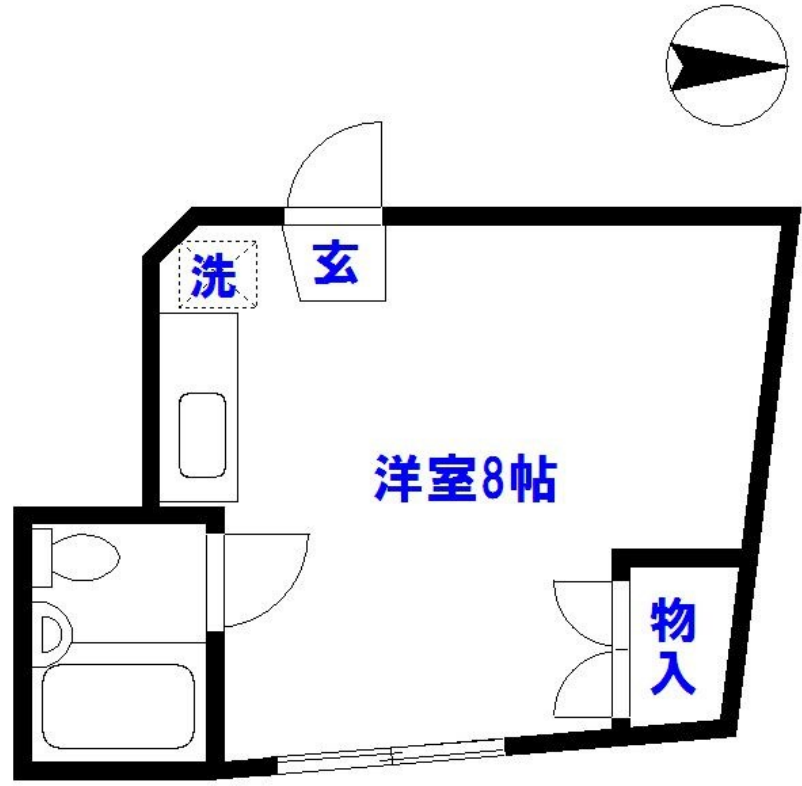
賃料	管理費等
48,000円	0円

2 F 以上,最上階,上階無し

【外観】



【間取り図】



間取り	1R		
敷金	無	礼金	無
敷引/償却金	-	保証金	-
物件種別	マンション		
建物名・部屋番号	ハイムグローワール		
物件所在地	東京都足立区梅島 1丁目23-1		
交通	東武伊勢崎線 梅島駅 徒歩5分 東武スカイツリーライン 五反野駅 徒歩15分		
間取詳細			
構造・規模	鉄骨 3階建 3階		
専有面積	16.36㎡	向き	
築年月	1991年7月1日	契約期間	2年
損害保険	有	入居時期	相談
駐車場			
設備	2口コンロ, C A T V, インターホン, エアコン, ガスキッチン, ガスコンロ設置可, シャワー, トイレ有, パ		
その他費用	[一時金] 退去負担金: 48,000円		
入居諸条件	単身可		
保証会社	必須 初回保証料: 総賃料の50% その後一年ごとに一万円の継続保証料		
備考			

図面と現況が異なる場合は現況が優先となります。

間取りの「S」はサービスルーム(納戸)です。

情報更新日2025年1月26日

No.ay0000027166



東京都知事(5)第83270号
 (公社)全日本不動産協会会員, (公社)首都圏不動産公正取引協議会加盟
株式会社CLCコーポレーション
 東京都足立区綾瀬4丁目7-1綾瀬MTビル 3階
 TEL:03-5697-8023
 E-mail: ayase@clcnet.jp



携帯サイトから物件詳細を閲覧できます!

取引態様	手数料負担の割合	貸主	借主
	手数料配分の割合	元付	客付
仲介			