

# FOR RENT

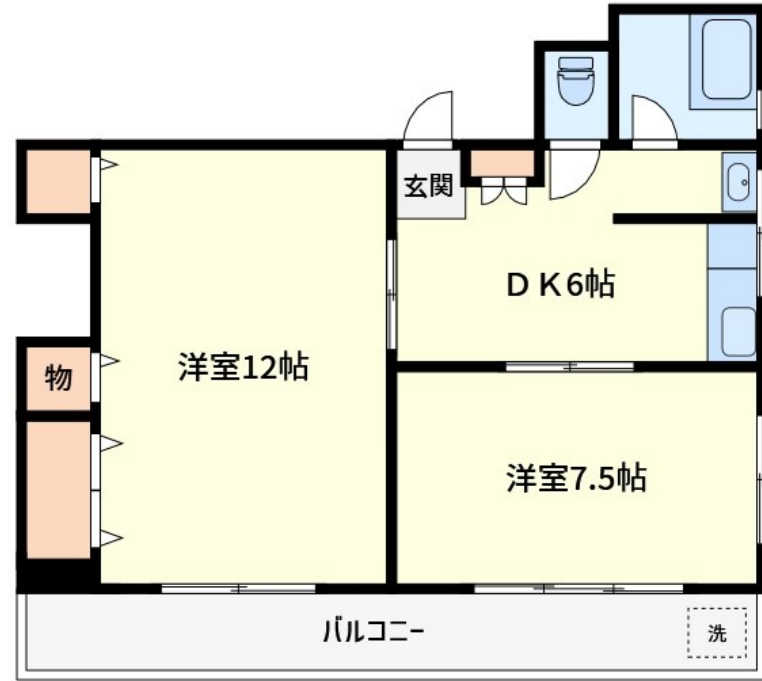
賃料	管理費等
85,000円	3,000円

2F以上, 2面採光, 角住戸, 南面バルコニー, 内装リフォーム済, メールボックス

【外観】



【間取り図】



間取り	2DK		
敷金	1ヶ月	礼金	1ヶ月
敷引/償却金	-	保証金	-
物件種別	マンション		
建物名・部屋番号	タウンハイツ亀有1号棟		
物件所在地	東京都葛飾区青戸8丁目3-13		
交通	常磐線各停 亀有駅 徒歩14分 京成押上線 青砥駅 徒歩21分		
間取詳細			
構造・規模	鉄筋コンクリート 5階建 3階		
専有面積	52.8㎡	向き	南東
築年月	1975年4月	契約期間	2年
損害保険	有	入居時期	即時
駐車場	駐輪場		
設備	2口コンロ, インターホン, エアコン, ガスキッチン, ガスコンロ設置可, キッチンに窓, クローゼット, シャ		
その他費用			
入居諸条件	ペット不可		
保証会社	必須 総賃料の50%、その後1年毎に1万円がかかります。		
備考	本物件についてのさらに詳しい情報やご見学希望は、フリーダイヤルよりお電話をいただくか、お問い合わせフォーム・見学予約フォームよりメールにて、CLCコーポレーションまでお気軽にご連絡ください。		

図面と現況が異なる場合は現況が優先となります。

間取りの「S」はサービスルーム(納戸)です。

情報更新日2025年1月25日

No.ay0000027180



東京都知事(5)第83270号  
(公社)全日本不動産協会会員, (公社)首都圏不動産公正取引協議会加盟  
**株式会社CLCコーポレーション**  
東京都足立区綾瀬4丁目7-1綾瀬MTビル 3階  
TEL:03-5697-8023  
E-mail: ayase@clcnet.jp



携帯サイトから物件詳細を閲覧できます!

取引態様	手数料負担の割合	貸主	0%	借主	100%
仲介	手数料配分の割合	元付	0%	客付	100%