

FOR RENT

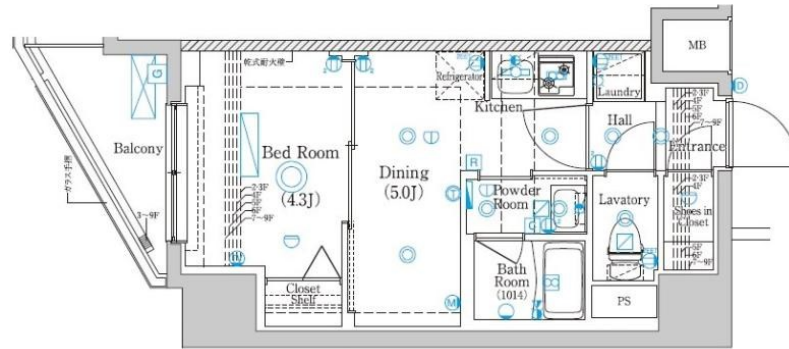
賃料	管理費等
94,500円	15,000円

2F以上,オートロック,ダブルディンプルキー,ディンプルキー,モニタ付オートロック,デザイナーズ,外壁タイル張り,始発駅,防犯カメラ,メールボックス,平置駐車場,舗装駐車場

【外観】



【間取り図】



間取り	1DK		
敷金	無	礼金	1ヶ月
敷引/償却金	-	保証金	-
物件種別	マンション		
建物名・部屋番号	ラフィスタ北綾瀬		
物件所在地	東京都足立区谷中3丁目10-4		
交通	東京メトロ千代田線 北綾瀬駅 徒歩8分 つくばエクスプレス 六町駅 徒歩26分		
間取詳細			
構造・規模	鉄筋コンクリート 9階建 7階		
専有面積	25.56㎡	向き	西
築年月	2020年9月	契約期間	2年
損害保険	有 23,000円 24ヶ月	入居時期	2025年2月21日予定
駐車場	要問い合わせ 駐輪場		
設備	2口コンロ, 3点給湯, B S, C S, T V インターホン, インターホン, エアコン, ガスキッチン, ガスコンロ		
その他費用	[一時金] 抗菌代: 17,600円 事務手数料: 11,000円 入居中サポート費用: 21,450円 鍵交換代: 22,000円		
入居諸条件	ペット可 事務所不可 二人相談 法人可		
保証会社	必須 初回総賃料の~50%		
備考			

図面と現況が異なる場合は現況が優先となります。

間取りの「S」はサービスルーム(納戸)です。

情報更新日2025年1月28日

No.ay0000027474

お問合せ先



東京都知事(5)第83270号
(公社)全日本不動産協会会員, (公社)首都圏不動産公正取引協議会加盟

株式会社CLCコーポレーション

東京都足立区綾瀬4丁目7-1綾瀬MTビル 3階
TEL:03-5697-8023
E-mail: ayase@clcnet.jp



携帯サイトから物件詳細を閲覧できます!

取引態様	手数料負担の割合	貸主	借主
仲介	手数料配分の割合	元付	客付