

FOR RENT

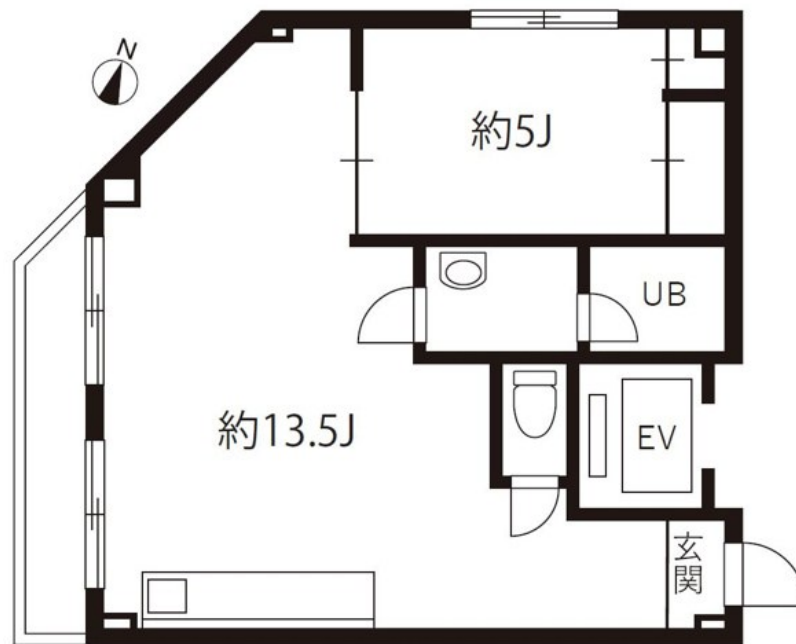
賃料	管理費等
85,000円	5,000円

2F以上, 2面採光, オートロック, モニタ付オートロック, 角住戸, メールボックス

【外観】



【間取り図】



間取り	1LDK		
敷金	1ヶ月	礼金	無
敷引/償却金	-	保証金	-
物件種別	マンション		
建物名・部屋番号	デルフォカーサトーア		
物件所在地	東京都葛飾区柴又3丁目3-5		
交通	京成金町線 柴又駅 徒歩9分 京成金町線 京成金町駅 徒歩14分		
間取詳細			
構造・規模	鉄骨 5階建 2階		
専有面積	46.55㎡	向き	
築年月	1993年2月	契約期間	2年
損害保険	有	入居時期	即時
駐車場			
設備	TVインターホン, インターホン, エアコン, ガスキッチン, クローゼット, システムキッチン, シャワー, ト		
その他費用			
入居諸条件	二人可		
保証会社	必須 初回保証料: 総賃料の50% 月次保証料: 総賃料の1.5% ~ 他プラン有		
備考			

図面と現況が異なる場合は現況が優先となります。

間取りの「S」はサービスルーム(納戸)です。

情報更新日2025年1月26日

No.ay0000027490

お問合せ先



東京都知事(5)第83270号
(公社)全日本不動産協会会員, (公社)首都圏不動産公正取引協議会加盟

株式会社CLCコーポレーション

東京都足立区綾瀬4丁目7-1綾瀬MTビル 3階
TEL:03-5697-8023
E-mail: ayase@clcnet.jp



携帯サイトから物件詳細を閲覧できます!

取引態様	手数料負担の割合	貸主	借主
仲介	手数料配分の割合	元付	客付