

# FOR RENT

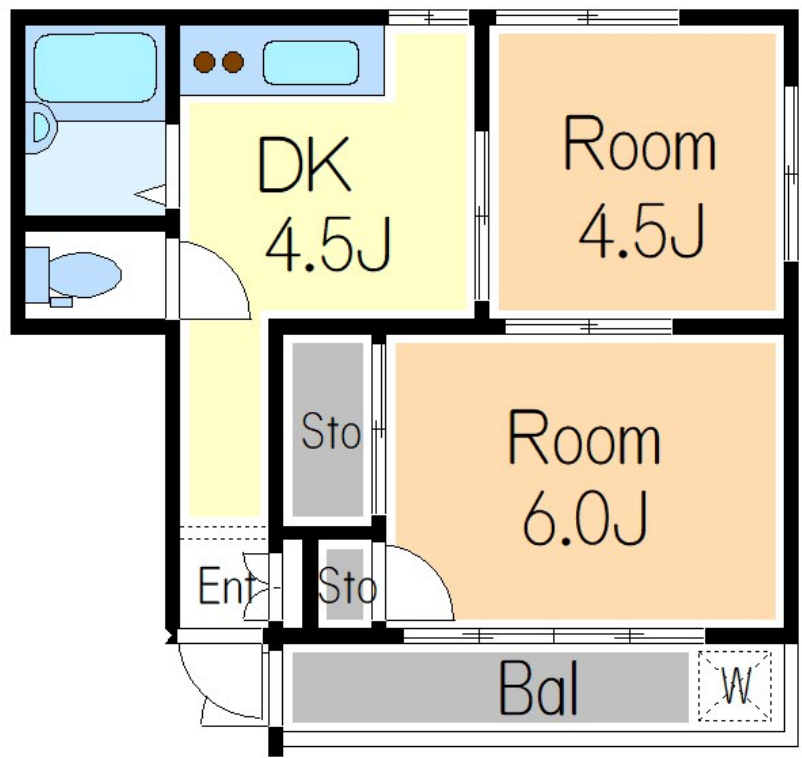
賃料	管理費等
65,000円	2,000円

2 F 以上, 2 面採光, 角住戸, 南西角住戸, 南面バルコニー, メールボックス

【外観】



【間取り図】



間取り	2DK		
敷金	1ヶ月	礼金	1ヶ月
敷引/償却金	- 1ヶ月	保証金	-
物件種別	マンション		
建物名・部屋番号	広栄コーポ		
物件所在地	東京都足立区梅島2丁目14-17		
交通	東武スカイツリーライン 梅島駅 徒歩5分 東武伊勢崎線 西新井駅 徒歩11分		
間取詳細	DK(4.5畳) 洋室(6畳) 洋室(4.5畳)		
構造・規模	鉄骨 4階建 2階		
専有面積	35.53㎡	向き	
築年月	1978年9月1日	契約期間	2年
損害保険	有	入居時期	2025年3月
駐車場			
設備	2口コンロ, インターホン, エアコン, ガスキッチン, ガスコンロ設置済, ガス給湯, キッチンに窓, クローゼ		
その他費用			
入居諸条件	ペット可 性別不問 二人可 法人可 単身可		
保証会社	必須 初回時、総賃料50% (1万円/年)		
備考	本物件についてさらに詳しい情報やご見学希望は、フリーダイヤルよりお電話、お問い合わせフォームCLCコーポレーションまでご連絡ください。 初期費用の分割・クレジット払い、オンライン対応もご相談可能です。		

図面と現況が異なる場合は現況が優先となります。

間取りの「S」はサービスルーム(納戸)です。

情報更新日2025年1月21日

No.ay0000027565



東京都知事(5)第83270号  
(公社)全日本不動産協会会員, (公社)首都圏不動産公正取引協議会加盟  
**株式会社CLCコーポレーション**  
東京都足立区綾瀬4丁目7-1綾瀬MTビル3階  
TEL:03-5697-8023  
E-mail: ayase@clcnet.jp



携帯サイトから物件詳細を閲覧できます!

取引態様	手数料負担の割合	貸主	借主
仲介	手数料配分の割合	元付	客付