

FOR RENT

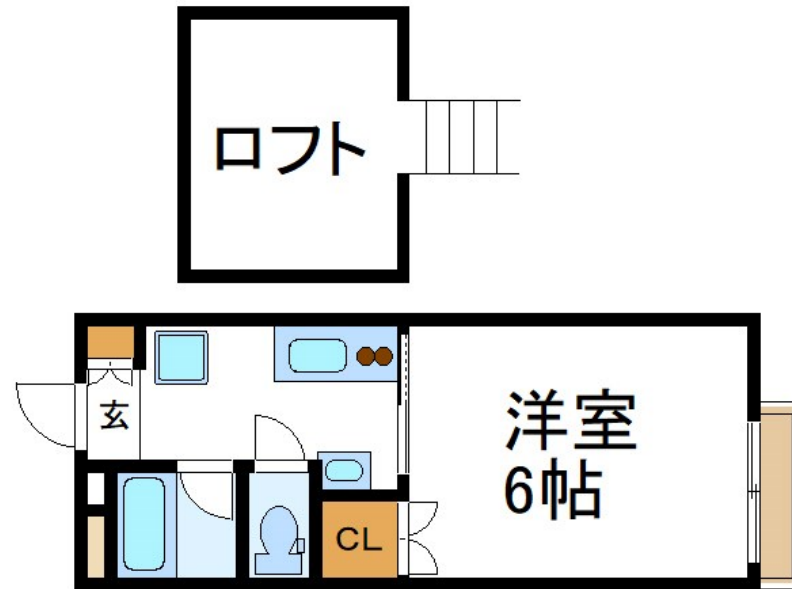
賃料	管理費等
81,000円	3,000円

2F以上,オートロック,ロフト,最上階,上階無し,メールボックス

【外観】



【間取り図】



間取り	1K		
敷金	1ヶ月	礼金	1ヶ月
敷引/償却金	- 1ヶ月	保証金	-
物件種別	アパート		
建物名・部屋番号	ステージパインヒル2		
物件所在地	東京都足立区柳原2丁目6-11		
交通	東京メトロ千代田線 北千住駅 徒歩7分 東武伊勢崎線 牛田(東京)駅 徒歩8分		
間取詳細	洋室(6畳) K(3畳) ロフト(4.5畳)		
構造・規模	木造 2階建 2階		
専有面積	26.17㎡	向き	
築年月	2022年12月31日	契約期間	2年
損害保険	有	入居時期	即時
駐車場			
設備	2口コンロ, 3点給湯, IHキッチンヒーター, TVインターホン, エアコン, ガスコンロ設置済, ガス給湯		
その他費用			
入居諸条件			
保証会社	必須 初回保証料: 総賃料の50%、年間保証料: 10,000円		
備考	本物件についてさらに詳しい情報やご見学希望は、フリーダイヤルよりお電話、お問い合わせフォームCLCコーポレーションまでご連絡ください。 初期費用の分割・クレジット払い、オンライン対応もご相談可能です。		

図面と現況が異なる場合は現況が優先となります。

間取りの「S」はサービスルーム(納戸)です。

情報更新日2025年1月15日

No.ay000027640

お問合せ先



東京都知事(5)第83270号
(公社)全日本不動産協会会員, (公社)首都圏不動産公正取引協議会加盟

株式会社CLCコーポレーション

東京都足立区綾瀬4丁目7-1綾瀬MTビル3階
TEL:03-5697-8023
E-mail: ayase@clcnet.jp



携帯サイトから物件詳細を閲覧できます!

取引態様	手数料負担の割合	貸主	借主
仲介	手数料配分の割合	元付	客付