

FOR RENT

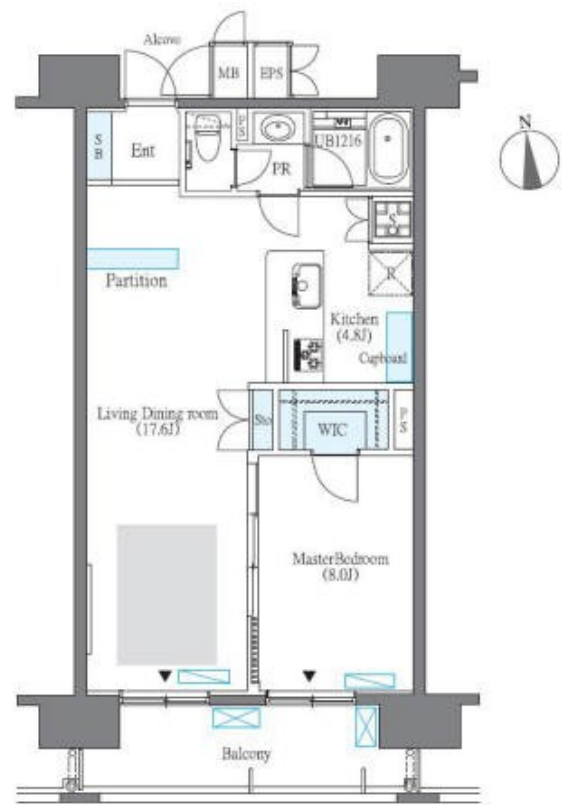
賃料	管理費等
160,000円	15,000円

2F以上,オートロック,カードキー,モニタ付オートロック,リゾート向き,玄関ホール,南面バルコニー,南面リビング,陽当たり良好,24時間有人管理,駅まで平坦,閑静な住宅街,防犯カメラ,管理室,メールポ

【外観】



【間取り図】



図面と現況が異なる場合は現況が優先となります。

間取りの「S」はサービスルーム(納戸)です。

間取り	1LDK		
敷金	1ヶ月	礼金	1ヶ月
敷引/償却金	-	保証金	無
物件種別	マンション		
建物名・部屋番号	ロイヤルパークス西新井		
物件所在地	東京都足立区西新井栄町1丁目18-1		
交通	東武伊勢崎線 西新井駅 徒歩5分		
間取詳細	洋室(8畳) LDK(20.6畳)		
構造・規模	鉄筋コンクリート 14階建 2階		
専有面積	63㎡	向き	南
築年月	2008年11月	契約期間	定期借家契約 5年
損害保険	有	入居時期	即時
駐車場	有(敷地内) 16500円/月 ~ 駐輪場 バイク置き場		
設備	2口コンロ, 3口以上コンロ, 3点給湯, TVインターホン, インターホン, ウォークインクローゼット, エア		
その他費用	[一時金] カードキー発行料: 13,200円 [備考] ペット飼育の場合、ペット飼育料毎月2,200円		
入居諸条件	ペット可 性別不問 二人可 高齢者相談 法人可		
保証会社	必須 指定有		
備考			

情報更新日2025年1月16日

No.ay000027645



東京都知事(5)第83270号
(公社)全日本不動産協会会員, (公社)首都圏不動産公正取引協議会加盟
株式会社CLCコーポレーション
東京都足立区綾瀬4丁目7-1綾瀬MTビル 3階
TEL:03-5697-8023
E-mail: ayase@clcnet.jp



携帯サイトから物件詳細を閲覧できます!

取引態様	手数料負担の割合	貸主	借主
仲介	手数料配分の割合	元付	客付