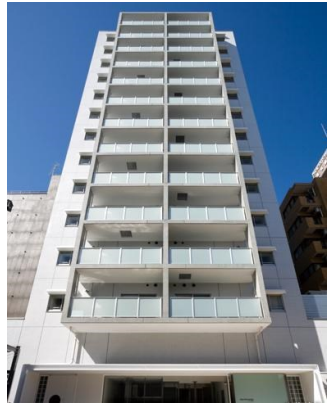


FOR RENT

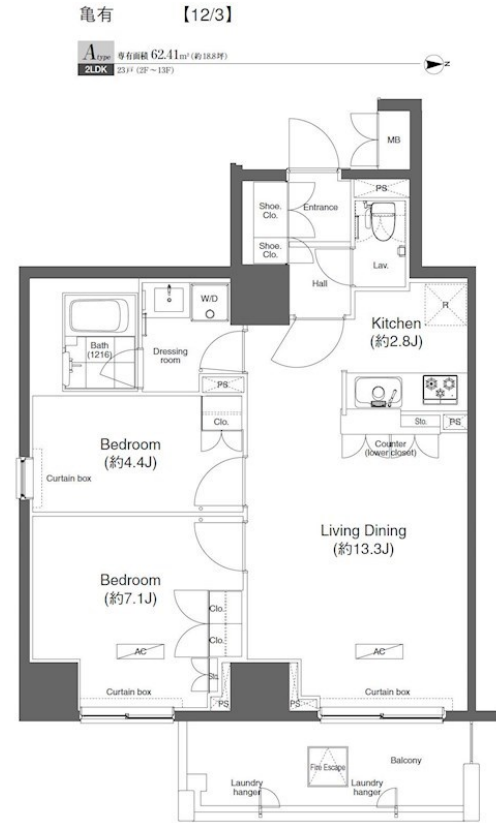
賃料	管理費等
189,000円	12,000円

2F以上,オートロック,角住戸,玄関ホール,高層階,振り分け,駅まで平坦,メールボックス,平置駐車場,舗装駐車場

【外観】



【間取り図】



図面と現況が異なる場合は現況が優先となります。

間取りの「S」はサービスルーム(納戸)です。

間取り	2LDK		
敷金	1ヶ月	礼金	1ヶ月
敷引/償却金	-	保証金	-
物件種別	マンション		
建物名・部屋番号	プライムアーバン亀有		
物件所在地	東京都葛飾区亀有3丁目17-3		
交通	常磐線各停 亀有駅 徒歩4分 京成本線 お花茶屋駅 徒歩26分		
間取詳細			
構造・規模	鉄筋コンクリート 13階建 11階		
専有面積	62.41㎡	向き	東
築年月	2009年2月	契約期間	2年
損害保険	有	入居時期	即時
駐車場	有(敷地内) 22000円/月		
設備	2口コンロ, 3口以上コンロ, 3点給湯, TVインターホン, インターホン, エアコン, カウンターキッチン,		
その他費用	[一時金] 鍵代: 33,000円		
入居諸条件	ペット不可 楽器等の使用不可		
保証会社	必須 初回総賃料の40%、月次保証料: 800円 別プランも有り。		
備考			

情報更新日2025年1月16日

No.ay0000027649



東京都知事(5)第83270号
 (公社)全日本不動産協会会員, (公社)首都圏不動産公正取引協議会加盟
株式会社CLCコーポレーション
 東京都足立区綾瀬4丁目7-1綾瀬MTビル 3階
 TEL:03-5697-8023
 E-mail: ayase@clcnet.jp



携帯サイトから物件詳細を閲覧できます!

取引態様	手数料負担の割合	貸主	借主
仲介	手数料配分の割合	元付	客付