

FOR RENT

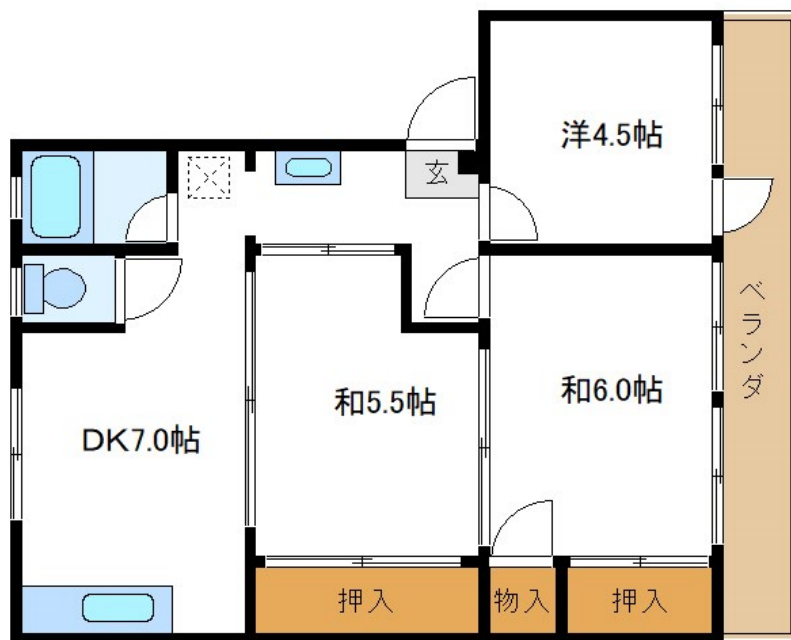
賃料	管理費等
78,000円	2,000円

2面採光,角住戸,玄関ホール,陽当たり良好,メールボックス

【外観】



【間取り図】



間取り	3DK		
敷金	1ヶ月	礼金	無
敷引/償却金	-	保証金	-
物件種別	マンション		
建物名・部屋番号	塚田ハイツ		
物件所在地	東京都葛飾区金町3丁目43-22		
交通	常磐線各停 金町(東京)駅 徒歩13分 京成金町線 京成金町駅 徒歩12分		
間取詳細			
構造・規模	鉄筋コンクリート 3階建 3階		
専有面積	55㎡	向き	南
築年月	1976年1月	契約期間	2年
損害保険	有	入居時期	即時
駐車場	駐輪場		
設備	2口コンロ,ガスコンロ設置済,シャワー,トイレ有,バス・トイレ別,バス有,フローリング,一部フローリ		
その他費用			
入居諸条件	ペット可 ルームシェア不可 子供可		
保証会社			
備考	本物件についてさらに詳しい情報やご見学希望は、フリーダイヤルよりお電話、お問い合わせフォームCLCコーポレーションまでご連絡ください。 初期費用の分割・クレジット払い、オンライン対応もご相談可能です。		

図面と現況が異なる場合は現況が優先となります。

間取りの「S」はサービスルーム(納戸)です。

情報更新日2025年1月29日

No.ay0000027715

お問合せ先



東京都知事(5)第83270号
(公社)全日本不動産協会会員,(公社)首都圏不動産公正取引協議会加盟

株式会社CLCコーポレーション

東京都足立区綾瀬4丁目7-1綾瀬MTビル 3階
TEL:03-5697-8023
E-mail: ayase@clcnet.jp



携帯サイトから物件詳細を閲覧できます!

取引態様	手数料負担の割合	貸主	借主
仲介	手数料配分の割合	元付	客付