

FOR RENT

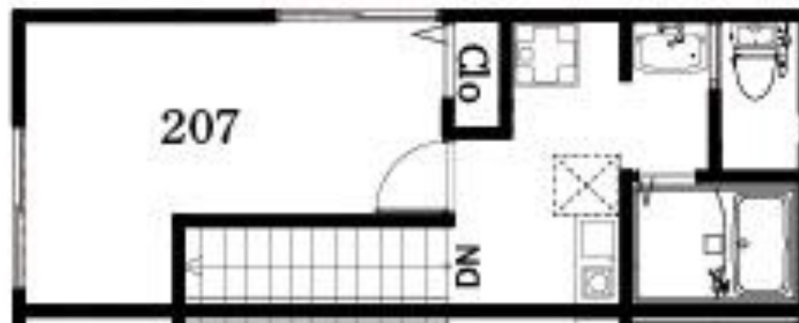
賃料	管理費等
63,000円	5,000円

2 F 以上, 2 面採光, 角住戸, 最上階, 上階無し

【外観】



【間取り図】



間取り	1K		
敷金	無	礼金	1ヶ月
敷引/償却金	-	保証金	-
物件種別	アパート		
建物名・部屋番号	Platanus Court(プラタナスコート)		
物件所在地	東京都葛飾区東堀切2丁目12-6		
交通	京成本線 お花茶屋駅 徒歩12分 京成本線 堀切菟浦園駅 徒歩15分		
間取詳細	洋室(6.83畳)		
構造・規模	木造 2階建 2階		
専有面積	26.79㎡	向き	
築年月	2019年4月	契約期間	2年
損害保険	有 18,000円 24ヶ月	入居時期	相談
駐車場	駐輪場		
設備	TVインターホン, インターホン, エアコン, エアコン全室, ガスキッチン, ガスコンロ設置済, クローゼット		
その他費用	[一時金] ハウスクリーニング代: 55,000円 鍵交換代: 27,500円 [備考] 短期解約違約金あり		
入居諸条件	ペット不可 楽器等の使用不可 法人相談 子供不可		
保証会社	必須 契約時: 総賃料の40~50% / 月額: 総賃料の1% / 更新時: 1年毎1万円		
備考	お問い合わせはCLCコーポレーション綾瀬店へ!		

図面と現況が異なる場合は現況が優先となります。

間取りの「S」はサービスルーム(納戸)です。

情報更新日2025年1月19日

No.ay0000027721

お問合せ先



東京都知事(5)第83270号
(公社)全日本不動産協会会員, (公社)首都圏不動産公正取引協議会加盟

株式会社CLCコーポレーション

東京都足立区綾瀬4丁目7-1綾瀬MTビル 3階
TEL:03-5697-8023
E-mail: ayase@clcnet.jp



携帯サイトから物件詳細を閲覧できます!

取引態様	手数料負担の割合	貸主	借主
仲介	手数料配分の割合	元付	客付