

FOR RENT

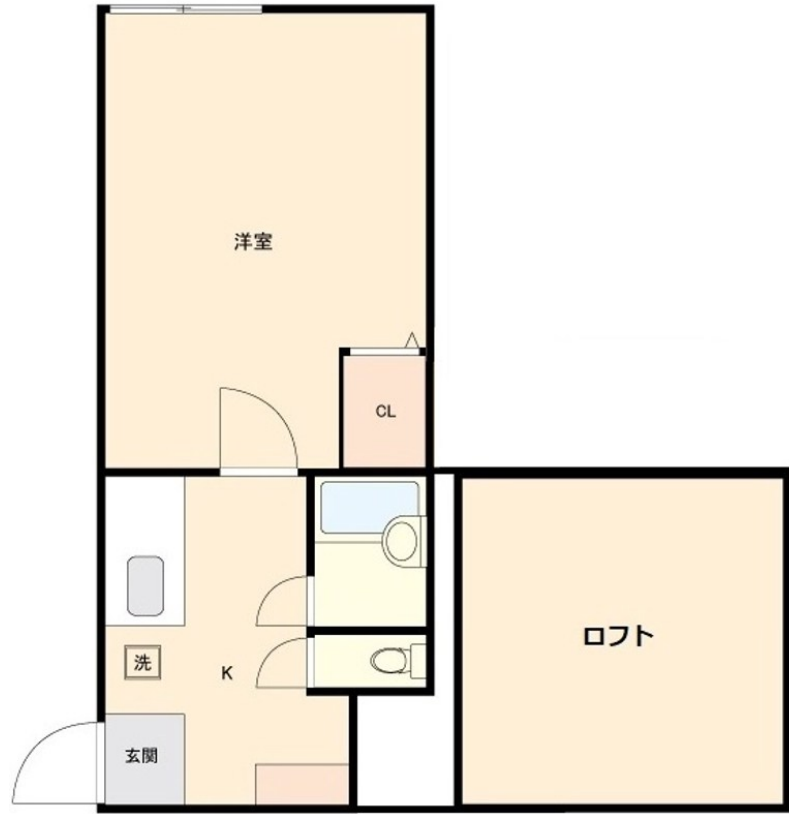
賃料	管理費等
66,000円	3,500円

メールボックス

【外観】



【間取り図】



図面と現況が異なる場合は現況が優先となります。

間取りの「S」はサービスルーム(納戸)です。

間取り	1K		
敷金	無	礼金	無
敷引/償却金	-	保証金	-
物件種別	アパート		
建物名・部屋番号	ローゼンハイム		
物件所在地	東京都葛飾区小菅 1丁目10-13		
交通	東武伊勢崎線 小菅駅 徒歩12分 東京メトロ千代田線 綾瀬駅 徒歩16分		
間取詳細			
構造・規模	木造 2階建 1階		
専有面積	20.96㎡	向き	
築年月	2007年12月	契約期間	2年
損害保険	有	入居時期	2025年3月上旬予定
駐車場			
設備	2口コンロ,TVインターホン,インターホン,ガスキッチン,ガスコンロ設置可,クローゼット,シャワー,		
その他費用	[一時金] 鍵交換費用: 22,000円		
入居諸条件			
保証会社	必須 初回保証料: 総賃料の100% その後一年ごとに15,000円の継続保証料		
備考			

情報更新日2025年1月30日

No.ay0000027733



東京都知事(5)第83270号
(公社)全日本不動産協会会員, (公社)首都圏不動産公正取引協議会加盟
株式会社CLCコーポレーション
東京都足立区綾瀬4丁目7-1綾瀬MTビル 3階
TEL:03-5697-8023
E-mail: ayase@clcnet.jp



携帯サイトから物件詳細を閲覧できます!

取引態様	手数料負担の割合	貸主	借主
仲介	手数料配分の割合	元付	客付