

# FOR RENT

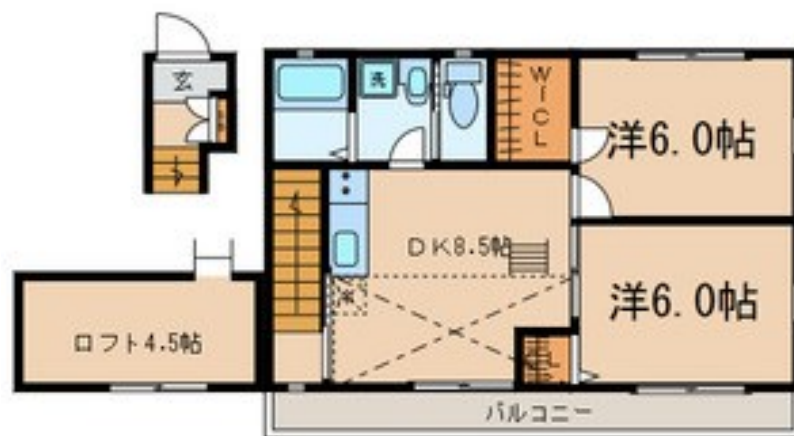
賃料	管理費等
113,000円	2,000円

1フロア2住戸, 2F以上, 2面採光, ロフト, 角住戸, 玄関ホール, 最上階, 上階無し, 通風良好

【外観】



【間取り図】



間取り	2DK		
敷金	1ヶ月	礼金	1.5ヶ月
敷引/償却金	-	保証金	-
物件種別	アパート		
建物名・部屋番号	メゾン・ド・シブヤ		
物件所在地	東京都葛飾区四つ木5丁目24-8		
交通	京成本線 お花茶屋駅 徒歩5分 京成本線 堀切菟浦園駅 徒歩17分		
間取詳細			
構造・規模	木造 2階建 1-2階		
専有面積	49.95㎡	向き	南
築年月	2013年12月	契約期間	2年
損害保険	有	入居時期	2025年3月中旬予定
駐車場	無 駐輪場		
設備	2口コンロ, 3点給湯, TVインターホン, インターホン, ウォークインクローゼット, エアコン, ガスキッチ		
その他費用	[一時金] 鍵代: 29,700円 [月次費用] 火災保険料: 1,000円		
入居諸条件	ペット不可 事務所不可 子供可 単身可		
保証会社	必須 初回10000円~、審査内容により変動有。		
備考	お問い合わせはCLCコーポレーション綾瀬店へ!		

図面と現況が異なる場合は現況が優先となります。

間取りの「S」はサービスルーム(納戸)です。

情報更新日2025年1月22日

No.ay0000027796



東京都知事(5)第83270号  
(公社)全日本不動産協会会員, (公社)首都圏不動産公正取引協議会加盟  
**株式会社CLCコーポレーション**  
東京都足立区綾瀬4丁目7-1綾瀬MTビル3階  
TEL:03-5697-8023  
E-mail: ayase@clcnet.jp



携帯サイトから物件詳細を閲覧できます!

取引態様	手数料負担の割合	貸主	借主
仲介	手数料配分の割合	元付	客付