

# FOR RENT

賃料	管理費等
111,000円	5,500円

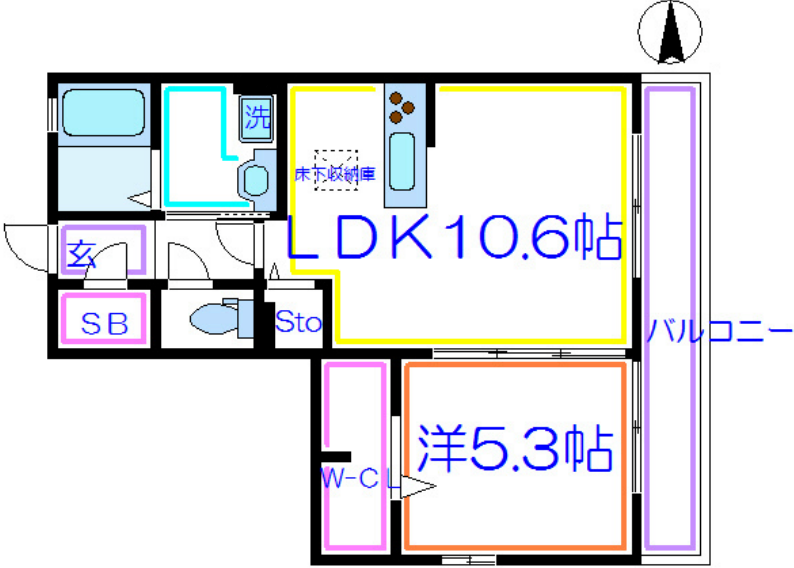
## つくばエクスプレスのお部屋探しは、CLCコー

2F以上,オートロック,角住戸,眺望良好,通風良好,東南角住戸,リバーサイド,駅まで平坦,閑静な住宅街

【外観】



【間取り図】



間取り	1LDK		
敷金	無	礼金	1ヶ月
敷引/償却金	-	保証金	-
物件種別	アパート		
建物名・部屋番号	ブランドールE		
物件所在地	東京都足立区西加平1丁目9-15		
交通	つくばエクスプレス 六町駅 徒歩9分 東京メトロ千代田線 北綾瀬駅 徒歩14分		
間取詳細	洋室(5.3畳) LDK(10.6畳)		
構造・規模	軽量鉄骨 2階建 2階		
専有面積	42.86㎡	向き	東
築年月	2016年10月	契約期間	2年
損害保険	有	入居時期	2025年4月中旬予定
駐車場	有(敷地内) 12100円/月~		
設備	3口以上コンロ, 3点給湯, B S, T Vインターホン, インターホン, ウォークインクローゼット, エアコン,		
その他費用	[一時金] ルームクリーニング: 49,500円 カードキー: 16,500円 ICロック: 2,090円		
入居諸条件	性別不問 二人可 法人可 子供相談		
保証会社	必須 月額賃料等総額の3.4% + 800円/月		
備考	お問い合わせはCLCコーポレーション綾瀬店へ!		

図面と現況が異なる場合は現況が優先となります。

間取りの「S」はサービスルーム(納戸)です。

情報更新日2025年1月23日

No.ay0000027804



東京都知事(5)第83270号  
(公社)全日本不動産協会会員, (公社)首都圏不動産公正取引協議会加盟  
**株式会社CLCコーポレーション**  
東京都足立区綾瀬4丁目7-1綾瀬MTビル 3階  
TEL:03-5697-8023  
E-mail: ayase@clcnet.jp



携帯サイトから物件詳細を閲覧できます!

取引態様	手数料負担の割合	貸主	借主
仲介	手数料配分の割合	元付	客付