

# FOR RENT

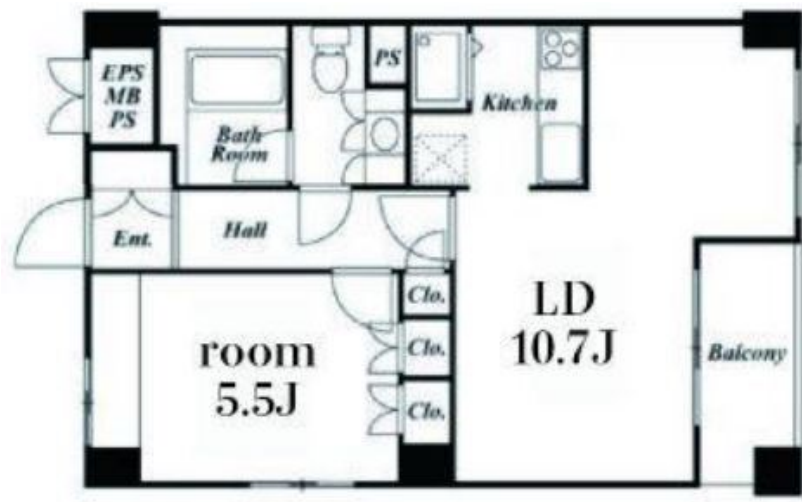
賃料	管理費等
108,000円	10,000円

2F以上, 2面採光, オートロック, 角住戸, メールボックス

【外観】



【間取り図】



間取り	1LDK		
敷金	1ヶ月	礼金	1ヶ月
敷引/償却金	-	保証金	-
物件種別	マンション		
建物名・部屋番号	リブル綾瀬		
物件所在地	東京都足立区綾瀬3丁目13-1		
交通	東京メトロ千代田線 綾瀬駅 徒歩4分 東京メトロ千代田線 北綾瀬駅 徒歩20分		
間取詳細			
構造・規模	鉄筋コンクリート 6階建 3階		
専有面積	45.98㎡	向き	
築年月	1992年3月	契約期間	2年
損害保険	有	入居時期	2025年2月20日予定
駐車場			
設備	2口コンロ, 3口以上コンロ, TVインターホン, インターホン, エアコン, カウンターキッチン, ガスキッチ		
その他費用	[一時金] 24H安心サポート: 19,800円		
入居諸条件			
保証会社	必須 初回保証料: 総賃料50% 月次保証料: 1,000円		
備考			

図面と現況が異なる場合は現況が優先となります。

間取りの「S」はサービスルーム(納戸)です。

情報更新日2025年1月25日

No.ay0000027851



東京都知事(5)第83270号  
(公社)全日本不動産協会会員, (公社)首都圏不動産公正取引協議会加盟  
**株式会社CLCコーポレーション**  
東京都足立区綾瀬4丁目7-1綾瀬MTビル3階  
TEL:03-5697-8023  
E-mail: ayase@clcnet.jp



携帯サイトから物件詳細を閲覧できます!

取引態様	手数料負担の割合	貸主	借主
仲介	手数料配分の割合	元付	客付