

FOR RENT

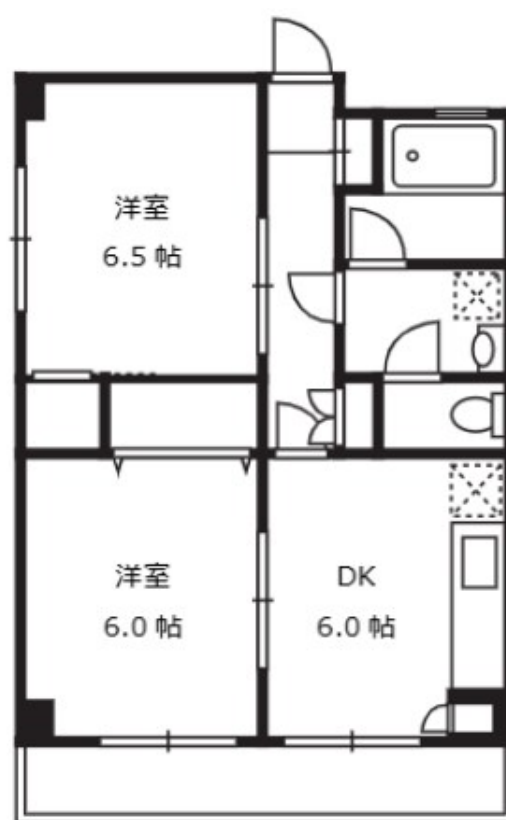
賃料	管理費等
88,000円	4,000円

2 F 以上, 2 面採光, 角住戸, 最上階, 上階無し, メールボックス

【外観】



【間取り図】



図面と現況が異なる場合は現況が優先となります。

間取りの「S」はサービスルーム(納戸)です。

間取り	2DK		
敷金	1ヶ月	礼金	無
敷引/償却金	-	保証金	-
物件種別	マンション		
建物名・部屋番号	綾瀬リージェントマンション		
物件所在地	東京都葛飾区堀切 8 丁目21-12		
交通	常磐線各停 綾瀬駅 徒歩11分 京成本線 堀切菟浦園駅 徒歩18分		
間取詳細			
構造・規模	鉄筋コンクリート 4階建 4階		
専有面積	46.17㎡	向き	
築年月	1978年10月	契約期間	2年
損害保険	有	入居時期	相談
駐車場	駐輪場 バイク置き場		
設備	2口コンロ, B S, C A T V, T V インターホン, インターホン, エアコン, ガスキッチン, ガスコンロ設置可		
その他費用	[月次費用] 24時間サポートサービス: 990円		
入居諸条件			
保証会社	必須 初回保証料: 総賃料の50~100% 月次保証料: 総賃料の1%または年間保証料あり		
備考			

情報更新日2025年1月25日

No.ay0000027858

お問合せ先



東京都知事(5)第83270号
(公社)全日本不動産協会会員, (公社)首都圏不動産公正取引協議会加盟

株式会社CLCコーポレーション

東京都足立区綾瀬4丁目7-1綾瀬MTビル 3階
TEL:03-5697-8023
E-mail: ayase@clcnet.jp



携帯サイトから物件詳細を閲覧できます!

取引態様	手数料負担の割合	貸主	借主
仲介	手数料配分の割合	元付	客付