

FOR RENT

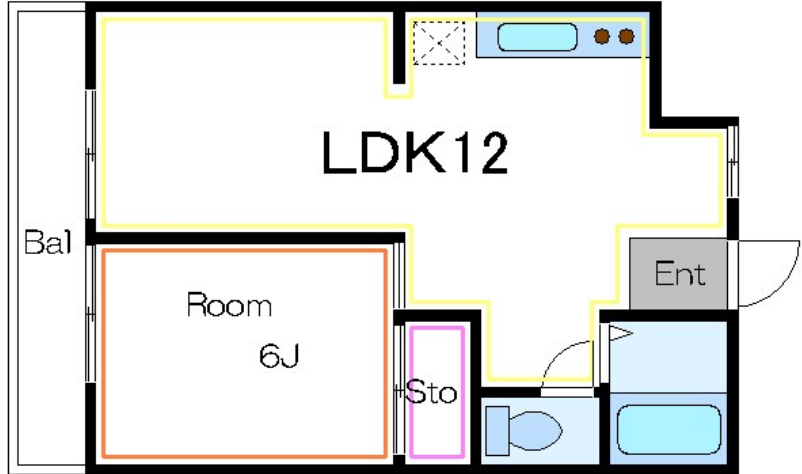
賃料	管理費等
85,000円	3,000円

2F以上,オートロック,カードキー,メールボックス

【外観】



【間取り図】



間取り	1LDK		
敷金	無	礼金	無
敷引/償却金	-	保証金	-
物件種別	マンション		
建物名・部屋番号	シティハイムカネカ		
物件所在地	東京都足立区弘道2丁目8-5		
交通	東武伊勢崎線 五反野駅 徒歩12分 つくばエクスプレス 青井駅 徒歩9分		
間取詳細			
構造・規模	鉄筋コンクリート 4階建 2階		
専有面積	38㎡	向き	
築年月	1988年4月	契約期間	2年
損害保険	有	入居時期	相談
駐車場	駐輪場		
設備	2口コンロ,インターホン,エアコン,ガスキッチン,ガスコンロ設置済,クローゼット,システムキッチン,		
その他費用	[一時金] 退去負担金: 85,000円		
入居諸条件	二人可 法人可 単身可		
保証会社	必須 初回保証料: 総賃料の50% その後一年ごとに一万円の継続保証料		
備考			

図面と現況が異なる場合は現況が優先となります。

間取りの「S」はサービスルーム(納戸)です。

情報更新日2025年1月27日

No.ay0000027923



東京都知事(5)第83270号
(公社)全日本不動産協会会員,(公社)首都圏不動産公正取引協議会加盟
株式会社CLCコーポレーション
東京都足立区綾瀬4丁目7-1綾瀬MTビル 3階
TEL:03-5697-8023
E-mail: ayase@clcnet.jp



携帯サイトから物件詳細を閲覧できます!

取引態様	手数料負担の割合	貸主	借主
仲介	手数料配分の割合	元付	客付