

FOR RENT

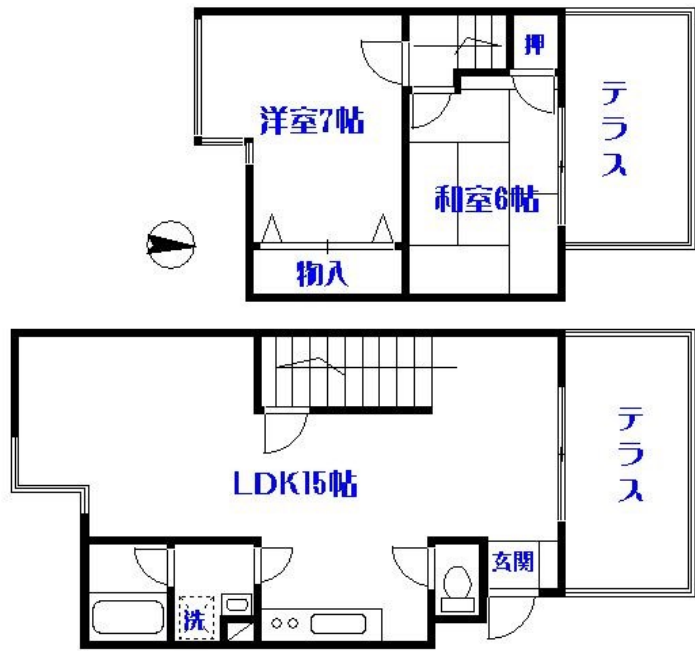
賃料	管理費等
160,000円	3,000円

2F以上, 2面バルコニー, メゾネット, 内装リフォーム済, メールボックス

【外観】



【間取り図】



間取り	2LDK		
敷金	2ヶ月	礼金	-
敷引/償却金	-	保証金	-
物件種別	マンション		
建物名・部屋番号	パール仲町マンション		
物件所在地	東京都足立区千住仲町10-6		
交通	京成本線 千住大橋駅 徒歩10分 東京メトロ日比谷線 北千住駅 徒歩10分		
間取詳細			
構造・規模	鉄筋コンクリート5階建4階		
専有面積	63.69㎡	向き	
築年月	1978年11月1日	契約期間	2年
損害保険		入居時期	即時
駐車場			
設備	3口以上コンロ, TVインターホン, インターホン, エアコン, エアコン3台, ガスキッチン, グリル, クロー		
その他費用			
入居諸条件	ペット可		
保証会社	必須 初回保証料50% 年間1万/1年		
備考	本物件についてさらに詳しい情報やご見学希望は、フリーダイヤルよりお電話、お問い合わせフォームCLCコーポレーションまでご連絡ください。 初期費用の分割・クレジット払い、オンライン対応もご相談可能です。		

図面と現況が異なる場合は現況が優先となります。

間取りの「S」はサービスルーム(納戸)です。

情報更新日2025年1月29日

No.ay0000027969



東京都知事(5)第83270号
(公社)全日本不動産協会会員, (公社)首都圏不動産公正取引協議会加盟
株式会社CLCコーポレーション
東京都足立区綾瀬4丁目7-1綾瀬MTビル3階
TEL:03-5697-8023
E-mail: ayase@clcnet.jp



携帯サイトから物件詳細を閲覧できます!

取引態様	手数料負担の割合	貸主	借主
仲介	手数料配分の割合	元付	客付