

# FOR RENT

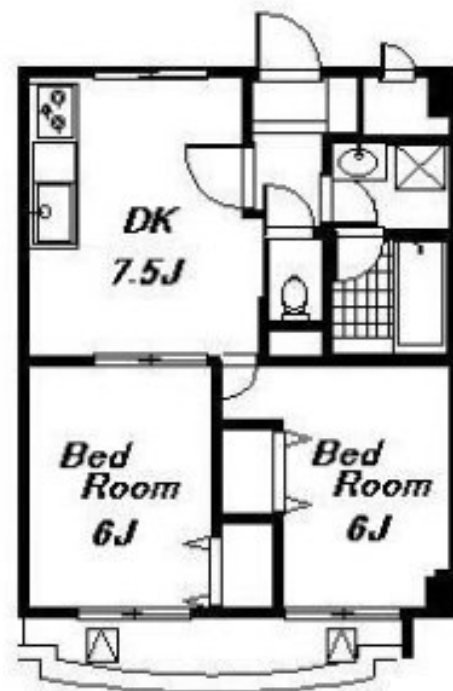
賃料	管理費等
122,000円	8,000円

2F以上,オートロック,モニタ付オートロック,メールボックス

【外観】



【間取り図】



間取り	2DK		
敷金	無	礼金	無
敷引/償却金	-	保証金	-
物件種別	マンション		
建物名・部屋番号	ヴァンベール		
物件所在地	東京都足立区西綾瀬4丁目1-14		
交通	常磐線各停 綾瀬駅 徒歩7分 東武スカイツリーライン 小菅駅 徒歩9分		
間取詳細			
構造・規模	鉄筋コンクリート 4階建 2階		
専有面積	47.25㎡	向き	
築年月	1999年6月	契約期間	2年
損害保険	有	入居時期	相談
駐車場	駐輪場		
設備	2口コンロ, 3口以上コンロ, B S, C A T V, T Vインターホン, インターホン, エアコン, ガスキッチン,		
その他費用	[一時金] 鍵交換費用: 18,500円 [月次費用] スマートコンタクト: 550円		
入居諸条件			
保証会社	必須 初回保証料: 総賃料の50%		
備考			

図面と現況が異なる場合は現況が優先となります。

間取りの「S」はサービスルーム(納戸)です。

情報更新日2025年1月30日

No.ay0000027970

お問合せ先



東京都知事(5)第83270号  
(公社)全日本不動産協会会員, (公社)首都圏不動産公正取引協議会加盟

**株式会社CLCコーポレーション**

東京都足立区綾瀬4丁目7-1綾瀬MTビル 3階  
TEL:03-5697-8023  
E-mail: ayase@clcnet.jp



携帯サイトから物件詳細を閲覧できます!

取引態様	手数料負担の割合	貸主	借主
仲介	手数料配分の割合	元付	客付