

—FOR RENT

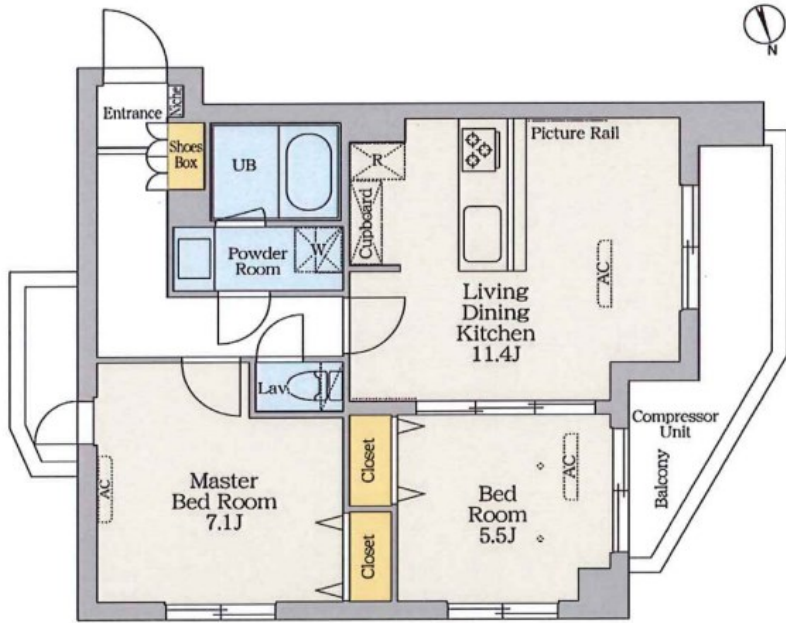
賃料	管理費等
210,000円	20,000円

防犯カメラ 2 F以上 オートロック モニタ付オートロック セキュリティ有り 玄関ホール 振り分け 角住戸 2面採光

【外観】



【間取り図】



間取り	2LDK		
敷金	1ヶ月	礼金	無
敷引 / 償却金	-	保証金	-
物件種別	マンション		
建物名・部屋番号	クレストコート綾瀬		
物件所在地	東京都足立区綾瀬 2丁目16-3		
交通	東京メトロ千代田線 綾瀬駅 徒歩4分 京成本線 堀切菖蒲園駅 徒歩21分		
間取詳細			
構造・規模	鉄筋コンクリート 5階建 3階		
専有面積	55.36㎡	向き	西
築年月	2024年3月	契約期間	2年
損害保険	有	入居時期	即時
駐車場	有(敷地内) 33000円/月 ~ 駐輪場 バイク置き場		
設備	エレベーター 敷地内ゴミ置き場 宅配BOX システムキッチン 対面式キッチン カウンターキッチン		
その他費用	[一時金] 退去時クリーニング費用: 60,500円 退去時エアコンクリーニング費用: 12,100円 [備考] ペット飼育時積み増し分償却・退去時1年未満解約で総賃料の1ヵ月分違約有り		
入居諸条件	ペット可		
保証会社	必須 初回保証委託料総賃料50%月額 330円 年間1万円更新料		
備考			

図面と現況が異なる場合は現況が優先となります。

間取りの「S」はサービスルーム(納戸)です。

情報更新日2026年1月24日

No.ay0000028655

お問合せ先

東京都知事(5)第83270号  
(公社)全日本不動産協会会員,(公社)首都圏不動産公正取引協議会加盟

株式会社CLCコーポレーション 綾瀬店

東京都足立区綾瀬4丁目7-1綾瀬MTビル 3階  
TEL:03-5697-8023  
E-mail: ayase@clcnet.jp



携帯サイトから物件詳細を閲覧できます！

取引態様	手数料負担の割合	貸主	借主
仲介	手数料配分の割合	元付	客付