

FOR RENT

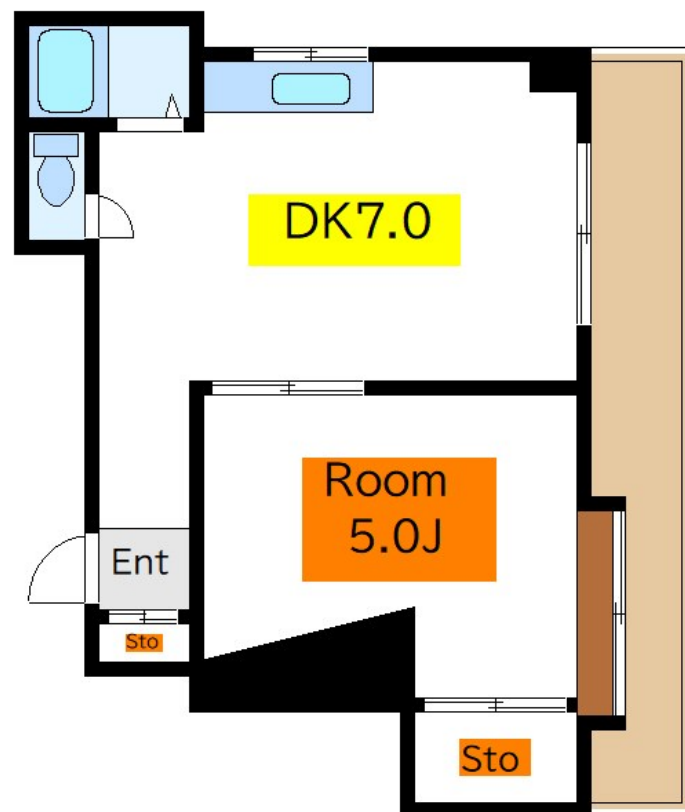
| 賃料 | 管理費等 |
|---------|--------|
| 70,000円 | 5,000円 |

2面採光,セキュリティ有り,角住戸,通風良好,大規模リニューアル済み,内装リフォーム済,リノベーション,駅まで平坦,閑静な住宅街,始発駅,メールボックス

【外観】



【間取り図】



図面と現況が異なる場合は現況が優先となります。

間取りの「S」はサービスルーム(納戸)です。

| 間取り | 1DK | | |
|----------|--|------|----|
| 敷金 | 無 | 礼金 | 無 |
| 敷引 / 償却金 | - | 保証金 | - |
| 物件種別 | マンション | | |
| 建物名・部屋番号 | ハイツ高橋 | | |
| 物件所在地 | 東京都足立区千住河原町6-15 | | |
| 交通 | 東京メトロ千代田線 北千住駅 徒歩11分 京成本線 千住大橋駅 徒歩5分 | | |
| 間取詳細 | | | |
| 構造・規模 | 鉄骨 3階建 2階 | | |
| 専有面積 | 32㎡ | 向き | 南 |
| 築年月 | 1985年6月 | 契約期間 | 2年 |
| 損害保険 | 有 | 入居時期 | 相談 |
| 駐車場 | 駐輪場 | | |
| 設備 | 2口コンロ,インターホン,ウォークインクローゼット,エアコン,ガスキッチン,ガスコンロ設置済,ガス給 | | |
| その他費用 | [一時金] クリーニング費用: 70,000円 | | |
| 入居諸条件 | ペット不可 性別不問 二人不可 高齢者相談 | | |
| 保証会社 | 可 初回時、総賃料の50% (更新料: 1万円 / 年) | | |
| 備考 | | | |

情報更新日2025年12月5日

No.ay0000030300

お問合せ先



東京都知事(5)第83270号

(公社)全日本不動産協会会員,(公社)首都圏不動産公正取引協議会加盟

株式会社CLCコーポレーション 綾瀬店

東京都足立区綾瀬4丁目7-1綾瀬MTビル 3階

TEL:03-5697-8023

E-mail: ayase@clcnet.jp



携帯サイトから物件詳細を閲覧できます!

| 取引態様 | 手数料負担の割合 | 貸主 | 借主 |
|------|----------|----|----|
| 仲介 | 手数料配分の割合 | 元付 | 客付 |